

1号環状線リニューアル工事2020南行 通行止区間をう回する う回乗継 一覧

(ETC車、現金車ともに対象)

STEP 1 11月10日(火) 午前4時 ~ 20日(金) 午前6時

Loop 1 環状線 **梅田⇄夕陽丘**

※う回乗継は、リニューアル工事による通行止め区間をう回するため途中流出し、再流入する以下の出入口の組合せでの利用の場合に適用されます

11 池田線 からの う回乗継

凡例 ●ご利用できない出入口 ●う回乗継対象の出入口

11 池田線
福島出口 梅田出口
37- 普通車推奨

↓ 守口方面

12 守口線
扇町入口

11 池田線
福島出口 梅田出口
37- 普通車推奨

↓ 湾岸線方面

2 淀川左岸線 大開入口
16 大阪港線 波除入口 阿波座入口

11 池田線
福島出口 梅田出口
37- 普通車推奨

↓ 東大阪方面

13 東大阪線
森之宮入口

11 池田線
豊中南出口
37- 普通車推奨

↓ 東大阪方面 湾岸線方面 大和川線方面

3 神戸線 姫島入口

11 池田線
福島出口 梅田出口
37- 普通車推奨

↓ 松原方面

Loop 1 環状線 夕陽丘入口
14 松原線 文の里入口

11 池田線
福島出口 梅田出口
37- 普通車推奨

↓ 神戸方面

3 神戸線 海老江入口 ※1 中之島西入口
16 大阪港線 阿波座入口

※1 海老江入口 から 2 淀川左岸線へは行けません

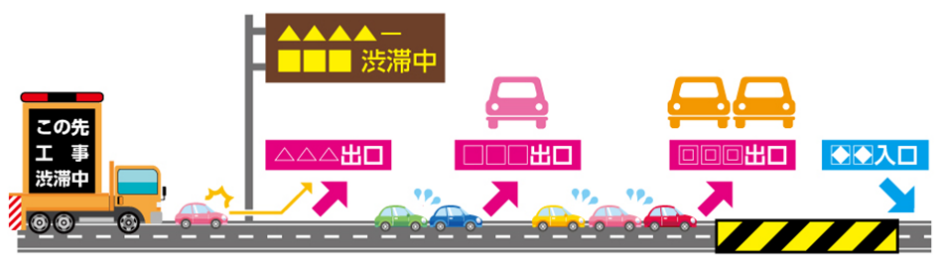
11 池田線
福島出口 梅田出口
37- 普通車推奨

↓ 堺方面

15 堺線
汐見橋入口 高津入口

う回乗継をご活用ください

渋滞状況は常に変化します。期間中、路線間を乗り継いでご利用される場合には、道路情報板などで渋滞状況をご確認のうえ、渋滞状況に応じたう回乗継の対象出入口をご利用ください。



37- = 豊中南出口退出後、直進の場合は3.7mの高さ制限にご注意ください。福島出口退出後、左折の場合は3.7mの高さ制限にご注意ください。

注) 通行止期間(11/10 午前4時~11/27 午前6時)中は、う回乗継のルートとして想定される扇町通、国道1号、2号、四つ橋筋、国道176号の一部区間の大型貨物自動車等通行規制(9~19時)が解除されます。詳しくは、特設サイト「環状線リニューアル工事 2020南行」(<https://hanshin-exp.co.jp/renewal/loop-s2020/>)でご確認ください。

1号環状線リニューアル工事2020南行 通行止区間をう回する **う回乗継** 一覧

(ETC車、現金車ともに対象)

STEP 1 11月10日(火) 午前4時 ~ 20日(金) 午前6時

Loop 1 環状線 **梅田→夕陽丘**

※う回乗継は、リニューアル工事による通行止め区間をう回するため途中流出し、再流入する以下の出入口の組合せでの利用の場合に適用されます

12 守口線 からのう回乗継

凡例 ●ご利用できない出入口 ●う回乗継対象の出入口

12 守口線 南森町出口

神戸方面 ↓ 池田方面 ↓

13 東大阪線
法円坂入口
3 神戸線
海老江入口 ※1
中之島西入口
16 大阪港線
阿波座入口

11 池田線
福島入口
中之島入口

※1 海老江入口 から 2 淀川左岸線へは行けません

12 守口線 南森町出口

堺方面 ↓

15 堺線
高津入口
汐見橋入口

12 守口線 南森町出口

東大阪方面 ↓ 松原方面 ↓

13 東大阪線
森之宮入口

Loop 1 環状線
夕陽丘入口
14 松原線
文の里入口

12 守口線 南森町出口

湾岸線方面 ↓

13 東大阪線 法円坂入口
16 大阪港線 阿波座入口
波除入口
2 淀川左岸線 大開入口

13 東大阪線 からのう回乗継

凡例 ●ご利用できない出入口 ●う回乗継対象の出入口

13 東大阪線 森之宮出口

Loop 1 環状線 土佐堀出口
11 池田線 出入橋出口

守口方面 ↓

12 守口線 扇町入口

13 東大阪線 森之宮出口

堺方面 ↓

15 堺線
高津入口
汐見橋入口

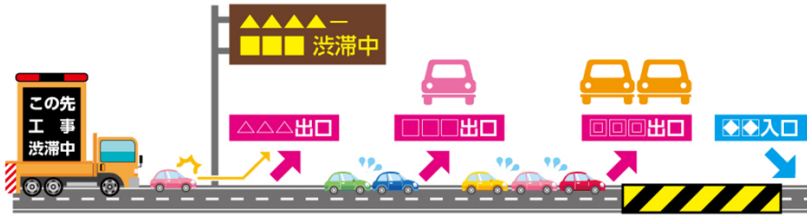
13 東大阪線 森之宮出口

松原方面 ↓

Loop 1 環状線 夕陽丘入口
14 松原線 文の里入口

う回乗継をご活用ください

渋滞状況は常に変化します。期間中、路線間を乗り継いでご利用される場合には、道路情報板などで渋滞状況をご確認のうえ、渋滞状況に応じたう回乗継の対象出入口をご利用ください。



1号環状線リニューアル工事2020南行 通行止区間をう回する **う回乗継** 一覧

(ETC車、現金車ともに対象)

STEP 1 11月 **10** 火 午前4時 ~ **20** 金 午前6時 **Loop 1 環状線** **梅田→夕陽丘**

※う回乗継は、リニューアル工事による通行止め区間をう回するため途中流出し、再流入する以下の出入口の組合せでの利用の場合に適用されます

14 松原線 からの う回乗継

凡例 ●ご利用できない出入口 ●う回乗継対象の出入口

15 堺線 からの う回乗継

凡例 ●ご利用できない出入口 ●う回乗継対象の出入口

- 13 東大阪線 法円坂出口
- Loop 1 環状線 土佐堀出口
- 11 池田線 出入橋出口



- ↓ 守口方面
- 12 守口線 扇町入口

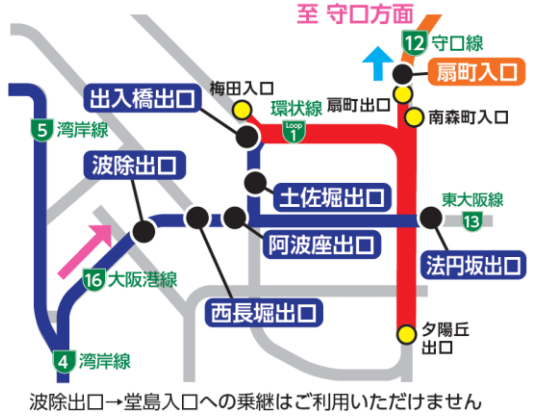
う回乗継をご活用ください

渋滞状況は常に変化します。期間中、路線間を乗り継いでご利用される場合には、道路情報板などで渋滞状況をご確認のうえ、渋滞状況に応じたう回乗継の対象出入口をご利用ください。

4 5 湾岸線・16 大阪港線 からの う回乗継

凡例 ●ご利用できない出入口 ●う回乗継対象の出入口

- 16 大阪港線 波除出口
- 西長堀出口
- 阿波座出口
- Loop 1 環状線 土佐堀出口
- 11 池田線 出入橋出口
- 13 東大阪線 法円坂出口



- ↓ 守口方面
- 12 守口線 扇町入口
- 波除出口→堂島入口への乗継はご利用いただけません

- 16 大阪港線 波除出口
- 西長堀出口
- 阿波座出口
- 13 東大阪線 法円坂出口



- ↓ 松原方面
- Loop 1 環状線 夕陽丘入口
 - 14 松原線 文の里入口
- 4 5 湾岸線から14 松原線(大堀・松原JCT)へは6 大和川線経由だと、う回乗継なしでご利用いただけます

- 16 大阪港線 波除出口 西長堀出口
- 阿波座出口
- 13 東大阪線 法円坂出口



- ↓ 堺方面
- 15 堺線 汐見橋入口 高津入口
 - 2 淀川左岸線 島屋出口 ※2
 - 17 西大阪線 安治川入口

う回乗継をご活用ください

渋滞状況は常に変化します。期間中、路線間を乗り継いでご利用される場合には、道路情報板などで渋滞状況をご確認のうえ、渋滞状況に応じたう回乗継の対象出入口をご利用ください。

※2 島屋出口 正蓮寺川出口 から堺方面へのう回乗継は、17 西大阪線 安治川入口のみ適用となります。

1号環状線リニューアル工事2020南行 通行止区間をう回する う回乗継 一覧

(ETC車、現金車ともに対象)

STEP 1 11月10日(火) 午前4時 ~ 20日(金) 午前6時

Loop 1 環状線 **梅田→夕陽丘**

※う回乗継は、リニューアル工事による通行止め区間をう回するため途中流出し、再流入する以下の出入口の組合せでの利用の場合に適用されます

3 神戸線 からの う回乗継

凡例 ●ご利用できない出入口 ●う回乗継対象の出入口

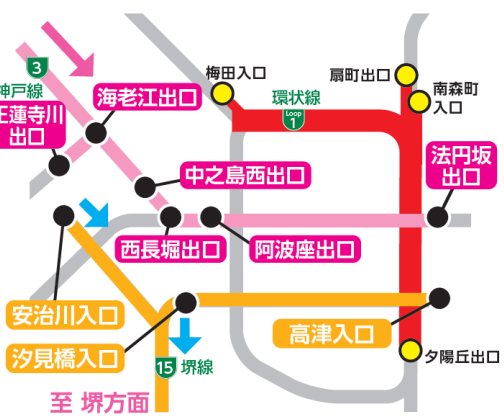
- 3 神戸線 海老江出口
 - 3 神戸線 中之島西出口
 - 3 神戸線 西長堀出口
 - 16 大阪港線 阿波座出口
 - Loop 1 環状線 土佐堀出口
 - 11 池田線 出入橋出口
 - 13 東大阪線 法円坂出口
- ↓ 守口方面
- 12 守口線 扇町入口



- 3 神戸線 海老江出口
 - 3 神戸線 中之島西出口
 - 3 神戸線 西長堀出口
 - 16 大阪港線 阿波座出口
 - 13 東大阪線 法円坂出口
- ↓ 松原方面
- Loop 1 環状線 夕陽丘入口
 - 14 松原線 文の里入口



- 3 神戸線 海老江出口
 - 3 神戸線 中之島西出口
 - 3 神戸線 西長堀出口
 - 16 大阪港線 阿波座出口
 - 13 東大阪線 法円坂出口
- ↓ 堺方面
- 15 堺線 汐見橋入口
 - 15 堺線 高津入口



- 3 神戸線 海老江出口
 - 2 淀川左岸線 正蓮寺川出口
- ※2
- ↓ 堺方面
- 17 西大阪線 安治川入口

※2 島屋出口 正蓮寺川出口 から堺方面へのう回乗継は、17 西大阪線 安治川入口のみ適用となります。

う回乗継をご活用ください

渋滞状況は常に変化します。
期間中、路線間を乗り継いでご利用される場合には、
道路情報板などで渋滞状況をご確認のうえ、
渋滞状況に応じたう回乗継の対象出入口をご利用ください。

1号環状線リニューアル工事2020南行 通行止区間をう回する **う回乗継** 一覧

(ETC車、現金車ともに対象)

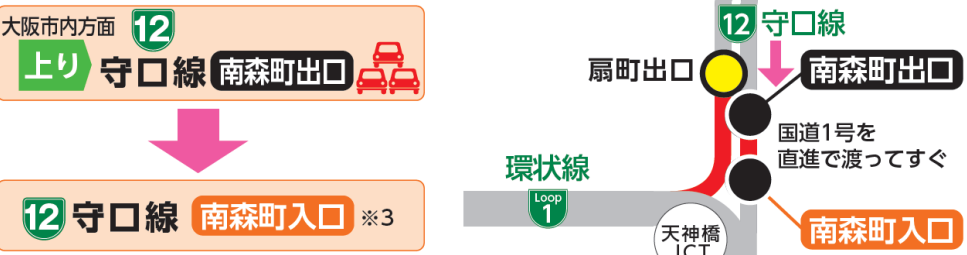
STEP 2 11月 **20**金 午前6時 ~ **27**金 午前6時

12 守口線
南森町・扇町付近

※う回乗継は、リニューアル工事による通行止め区間をう回するため途中流出し、再流入する以下の出入口の組合せでの利用の場合に適用されます

12 守口線 からの う回乗継

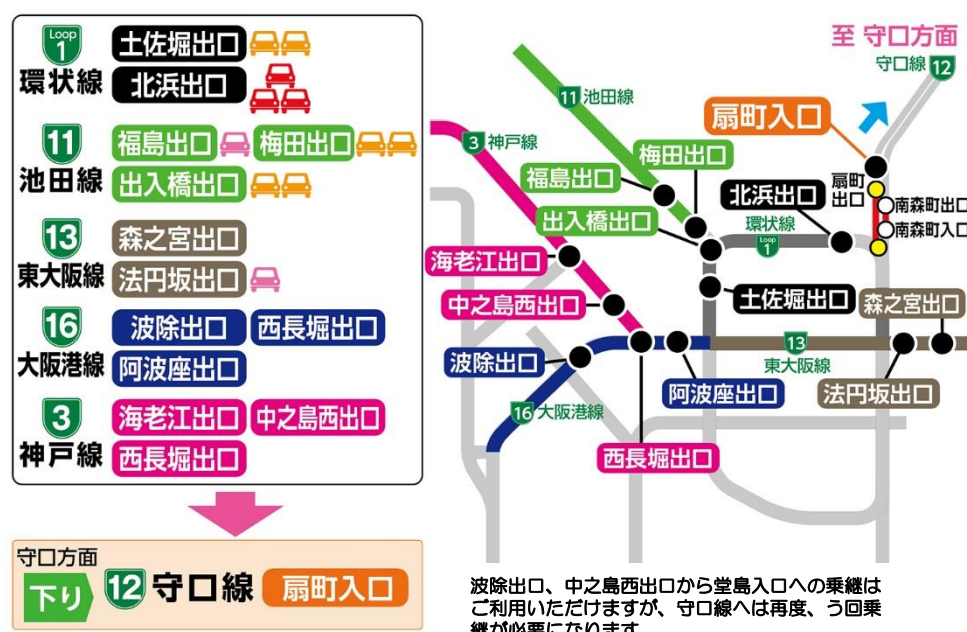
凡例 ●ご利用できない出入口 ●う回乗継対象の出入口



※3 直近の「南森町」に加え、STEP1に引き続き、中之島、福島、森之宮、夕陽丘、文の里、高津、汐見橋、法円坂、阿波座、波除、海老江、中之島西、大開へもう回乗継が利用できる他、高麗橋、長堀へのう回乗継にも対応しています。

各路線 から 12 守口線 への う回乗継

凡例 ●ご利用できない出入口 ●う回乗継対象の出入口



守口方面
下り 12 守口線 扇町入口

波除出口、中之島西出口から堂島入口への乗継はご利用いただけますが、守口線へは再度、う回乗継が必要になります。

う回乗継をご活用ください

渋滞状況は常に変化します。期間中、路線間を乗り継いでご利用される場合には、道路情報板などで渋滞状況をご確認のうえ、渋滞状況に応じたう回乗継の対象出入口をご利用ください。



STEP 1・2 共通注意事項

- う回乗継ルートをご利用された場合、ETC車は阪神高速を連続で利用したものとして、実際の通行距離に応じた料金をいただきます。現金車は再度の料金はいただきません。
- ETCをご利用のお客さまは、車載器に同じETCカードを挿入したまま、う回乗継先の料金所において **ETC専用** **ETC一般** レーンをご利用ください。
- ETCの車載器から案内される金額と請求金額が異なる場合があります。請求金額が正しい料金となりますのでご了承ください。
- 3号神戸線摩耶から西長堀までの区間の一部または全部をう回乗継ルートとしてご利用された場合は、環境ロードプライシングによる割引が適用されません。
- 現金などでご利用のお客さまは、料金のお支払い時にお渡りする「**領収書(利用証明書/通行証)**」をう回乗継先の料金所でご提示ください。
- う回乗継ルートご利用時の有効時間は**3時間**です。
- 広域う回など他の高速道路(有料道路)をご利用の場合は**別途料金が必要**です。
- STEP 2では、波除出口、中之島西出口から堂島入口への乗継はご利用いただけます。
 - この期間の乗継有効時間は3時間です。
 - ETC無線通行車以外は乗継出口で発行する乗継券が必要です。
 - 領収書(利用証明書/通行証)では堂島入口へは乗り継ぎできません。