

1号環状線リニューアル工事2021北行 う回乗継 一覧

※う回乗継は、リニューアル工事による通行止め区間をう回するために途中流出し、再流入する以下の出入口の組合せでの利用の場合に適用されます。ETC車、現金車ともう回乗継の対象となります。



15 堺線 からの う回乗継

凡例 ⊗ご利用できない出入口 ●う回乗継対象の出口 ○う回乗継対象の入口
 ⊗ = 大型車通行不可 ● = 渋滞予想エリア ▲ = 特に激しい渋滞が予想される乗継経路

目的路線 11 池田線

15 堺線
 津守峠 (大型車通行不可)
 芦原峠 (大型車通行不可)
 湊町峠

17 西大阪線
 安治川峠 ※

11 池田線
 福島合 ▲
 豊中南合

至 池田方面

目的路線 12 守口線

15 堺線
 津守峠
 芦原峠 (大型車通行不可)
 湊町峠

12 守口線
 扇町合
 堂島合 ▲

1 環状線

至 守口方面

目的路線 13 東大阪線

15 堺線
 津守峠 (大型車通行不可)
 芦原峠 (大型車通行不可)
 湊町峠

17 西大阪線
 弁天町峠 ※

13 東大阪線
 森之宮合

16 大阪港線
 本田合

至 東大阪方面

目的路線 14 松原線

15 堺線
 芦原峠 (大型車通行不可)
 湊町峠

15 堺線
 津守峠

17 西大阪線
 弁天町峠 ※

1 環状線
 夕陽丘合

14 松原線
 文の里合

16 大阪港線
 本田合

至 松原方面

目的路線 4 湾岸線 16 大阪港線 5 淀川左岸線 2 淀川左岸線

15 堺線
 津守峠 (大型車通行不可)
 芦原峠 (大型車通行不可)
 湊町峠

17 西大阪線
 安治川峠 ※

17 西大阪線
 弁天町峠 ※

16 大阪港線
 西長堀合
 阿波座合

2 淀川左岸線
 島屋合

16 大阪港線
 波除合 天保山合

至 湾岸線・大和川線方面

目的路線 3 神戸線

15 堺線
 津守峠 (大型車通行不可)
 芦原峠 (大型車通行不可)
 湊町峠

17 西大阪線
 安治川峠 ※

17 西大阪線
 大正東峠 ※

16 大阪港線
 西長堀合
 阿波座合

2 淀川左岸線
 正蓮寺川合

3 神戸線
 海老江合 大和田合

3 神戸線
 西長堀合

至 神戸方面

※ 17北津守入口、17大正西入口からご利用された場合は、う回乗継の対象外となります。

注) 通行止め期間 (11/16 午前4時～11/26 午前6時) 中は、う回乗継のルートとして想定される扇町通、国道1号、2号、四つ橋筋の一部区間の大型貨物自動車等通行規制 (9～19時) が解除されます。詳しくは、特設サイト「環状線リニューアル工事 2021北行」(<https://hanshin-exp.co.jp/renewal/loop-n2021/>) でご確認ください。

1号環状線リニューアル工事2021北行 う回乗継 一覧

※う回乗継は、リニューアル工事による通行止め区間をう回するために途中流出し、再流入する以下の出入口の組合せでの利用の場合に適用されます。ETC車、現金車ともう回乗継の対象となります。



14 松原線 からの う回乗継

凡例 ⊗ご利用できない出入口 ●う回乗継対象の出口 ○う回乗継対象の入口
 ● = 渋滞予想エリア ▲ = 特に激しい渋滞が予想される乗継経路

目的路線 11 池田線

14 松原線
文の里 峠

1 環状線
なんば 峠

湊町 峠

2 淀川左岸線
大開 峠

※大和川線・湾岸線を利用するルートです

至 池田方面

福島 峠 ▲

大開 峠

湊町 峠

なんば 峠

文の里 峠

北港 JCT

南港 JCT

三宅 JCT

松原 JCT

目的路線 12 守口線

14 松原線
文の里 峠

1 環状線
なんば 峠

湊町 峠

至 守口方面

扇町 峠

堂島 峠 ▲

湊町 峠

なんば 峠

文の里 峠

梅田 出口

湊町 入口

目的路線 13 東大阪線

14 松原線
文の里 峠

1 環状線
なんば 峠

湊町 峠

至 東大阪方面

森之宮 峠

湊町 峠

なんば 峠

文の里 峠

梅田 出口

湊町 入口

目的路線 3 神戸線 4 湾岸線 16 大阪港線 2 淀川左岸線

1 環状線
なんば 峠

湊町 峠

14 松原線
平野 峠

文の里 峠

至 神戸・湾岸線方面

西長堀 峠

阿波座 峠

法円坂 峠

高井田 峠

湊町 峠

なんば 峠

文の里 峠

平野 峠

梅田 出口

湊町 入口

16 大阪港線 4 湾岸線 14 松原線 2 淀川左岸線 5 からの う回乗継 (大和川線経由)

凡例 ⊗ご利用できない出入口 ●う回乗継対象の出口 ○う回乗継対象の入口
 ● = 渋滞予想エリア ▲ = 特に激しい渋滞が予想される乗継経路

目的路線 11 池田線

16 大阪港線
波除 峠

西長堀 峠

2 淀川左岸線
大開 峠

3 神戸線
姫島 峠

至 池田方面

福島 峠 ▲

豊中南 峠

大開 峠

波除 峠

西長堀 峠

北港 JCT

南港 JCT

三宅 JCT

松原 JCT

目的路線 12 守口線

16 大阪港線
波除 峠

西長堀 峠

2 淀川左岸線
大開 峠

16 大阪港線
阿波座 峠

13 東大阪線
法円坂 峠

至 守口方面

扇町 峠

堂島 峠 ▲

大開 峠

波除 峠

西長堀 峠

阿波座 峠

法円坂 峠

北港 JCT

南港 JCT

三宅 JCT

松原 JCT

注) 通行止め期間 (11/16 午前4時~11/26 午前6時) 中は、う回乗継のルートとして想定される扇町通、国道1号、2号、四つ橋筋の一部区間の大型貨物自動車等通行規制 (9~19時) が解除されます。詳しくは、特設サイト「環状線リニューアル工事 2021北行」(https://hanshin-exp.co.jp/renewal/loop-n2021/) でご確認ください。

1号環状線リニューアル工事2021北行 う回乗継 一覧

渋滞予想



※う回乗継は、リニューアル工事による通行止め区間をう回するために途中流出し、再流入する以下の出入口の組合せでの利用の場合に適用されます。ETC車、現金車ともう回乗継の対象となります。

3 神戸線 からのう回乗継

凡例 ⊗ご利用できない出入口 ●う回乗継対象の出口 ○う回乗継対象の入口
 = 渋滞予想エリア = 特に激しい渋滞が予想される乗継経路

目的路線 11 池田線



目的路線 12 守口線



13 東大阪線 からのう回乗継

凡例 ⊗ご利用できない出入口 ●う回乗継対象の出口 ○う回乗継対象の入口
 = 渋滞予想エリア = 特に激しい渋滞が予想される乗継経路

目的路線 11 池田線



目的路線 12 守口線



12 守口線 からのう回乗継

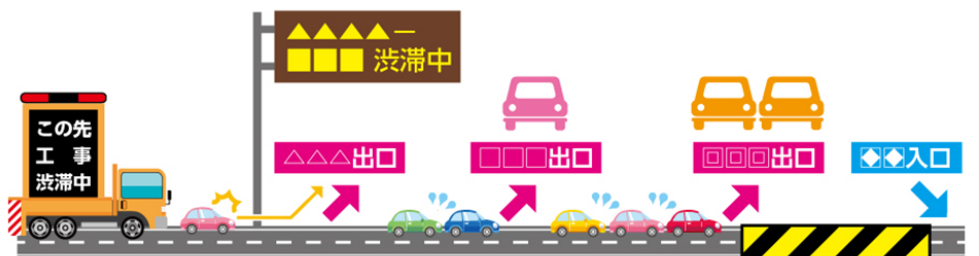
凡例 ⊗ご利用できない出入口 ●う回乗継対象の出口 ○う回乗継対象の入口
 = 渋滞予想エリア

目的路線 11 池田線



う回乗継をご活用ください

渋滞状況は常に変化します。期間中、路線間を乗り継いでご利用される場合には、道路情報板などで渋滞状況をご確認のうえ、渋滞状況に応じたう回乗継の対象出入口をご利用ください。



注) 通行止め期間(11/16 午前4時~11/26 午前6時)中は、う回乗継のルートとして想定される扇町通、国道1号、2号、四つ橋筋の一部区間の大型貨物自動車等通行規制(9~19時)が解除されます。詳しくは、特設サイト「環状線リニューアル工事 2021北行」(<https://hanshin-exp.co.jp/renewal/loop-n2021/>)でご確認ください。

1号環状線リニューアル工事2021北行

～福島入口をさけるルートご利用のお願い～

11 福島方面に向かう

北向きの一般道(なにわ筋、四つ橋筋など)は
激しい渋滞が予想されます **!**

特に11 池田線・福島入口周辺の北向きの一般道は、
激しい渋滞が予想されますので、渋滞エリアや福島
入口・堂島入口をさけるルートをご検討ください。

別ルートのう回乗継をご利用ください



う回乗継の一般道路等のルート情報は、特設サイトで案内している

乗継出入口ナビでご確認ください。



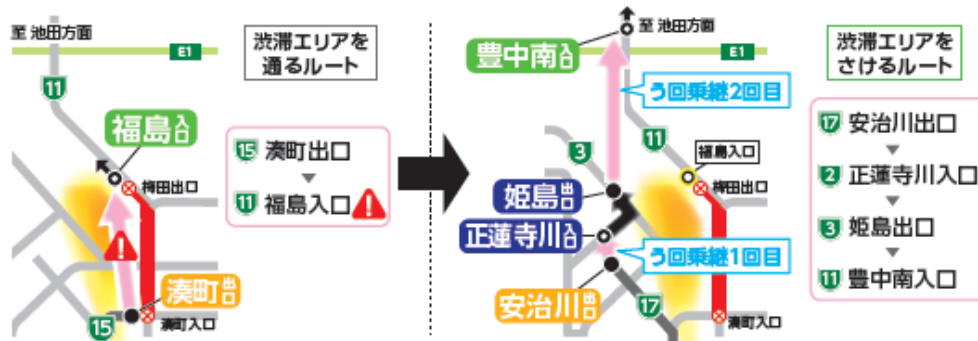
池田・豊中方面 福島入口以外のルート

リニューアル工事期間中、11 池田線 福島入口周辺は池田・豊中方面に向かう車が集中する
ため、激しい渋滞が予想されます。渋滞をさけた広域う回ルートをご検討ください。



渋滞エリアや福島入口をさけるルートをご検討ください

う回乗継を組み合わせるなどして、渋滞エリアをさけた利用をご検討ください。



注意事項

- う回乗継ルートをご利用された場合、ETC車は阪神高速を連続で利用したものととして、実際の通行距離に応じた料金をいただきます。現金車は再度の料金はいただきません。
- ETCをご利用のお客さまは、車載器に同じETCカードを挿入したまま、う回乗継先の料金所において **ETC専用** **ETC 一般** レーンをご利用ください。
- ETCの車載器から案内される金額と請求金額が異なる場合があります。請求金額が正しい料金となりますのでご了承ください。
- 3号神戸線摩耶から西長堀までの区間の一部または全部をう回乗継ルートとしてご利用された場合は、環境ロードプライシングによる割引が適用されません。
- 現金などをご利用のお客さまは、料金のお支払い時にお渡りする**「領収書(利用証明書/通行証)」**をう回乗継先の料金所でご提示ください。
 - リニューアル工事期間中における中之島西出口及び波除出口から堂島入口への乗り継ぎについては、これら出口乗継券発行所で発行する乗継券は不要です。「領収書(利用証明書/通行証)」を堂島入口でご提示ください。
- う回乗継ルートご利用時の有効時間は**3時間**です。
- 広域う回など他の高速道路(有料道路)をご利用の場合は**別途料金が必要**です。