

工事の情報提供の場として喜連瓜破橋 大規模更新工事 情報館を開設!

工事情報館では、工事の背景や進捗状況、工夫等を、パネルや動画、VR体験コーナー、3D模型などを通じてお伝えいたします。また、屋上からは架替え予定の橋梁を間近でご覧いただけます。皆様からのご質問にもスタッフがお答えいたします。ぜひお気軽にお立ち寄りください。



情報館3階屋上より



情報館1階展示スペース



情報館入口

開館時間:毎週水曜 14:00~17:00
(工事の進捗状況により時間変更になる場合があります。)

VOICE 2023年1月より既設橋梁の撤去作業に着手します。

平素は阪神高速の事業にご理解・ご協力をいただき厚く御礼申し上げます。

喜連瓜破付近の橋梁架替え工事は、2022年6月1日より、喜連瓜破～三宅JCTまでの区間を通行止めして本格的に着手しました。これまで既設橋梁の切断・撤去に必要な移動作業車・運搬台車を乗せる仮設桁の設置を進めてきたところですが、2023年1月からは、撤去作業に着手いたします。

高架橋直下の一般道路をご利用されるみなさま、周辺にお住まいのみなさまへの影響を最小限に抑えるため、既設橋梁の撤去工事も、できる限り交差点の上空だけで進めてまいります。また、一般道路上空での撤去作業となることから、万全な安全対策を施し、細心の注意を払って作業を進めてまいります。

2022年7月には、本工事に関するさまざまな情報をお届けする「喜連瓜破橋 大規模更新工事 情報館」がオープンしております。お寄せいただいたご意見については、真摯に受け止め、地域の皆様のご負担の軽減に努めてまいります。

今後も安全・安心を第一として工事を進めてまいりますので、引き続き皆様のご理解、ご協力のほど、よろしくお願いいたします。



阪神高速道路株式会社
改築・更新事業課長
大池 岳人

長期にわたり、大変ご迷惑をおかけいたしますが
何卒ご理解・ご協力をお願いいたします。

喜連瓜破付近橋梁大規模更新工事に伴う道路交通情報や
経路・料金・工事内容に関するお問い合わせは

0120-84-1620

受付時間 / 8:30~19:00

06-6576-1484 24時間受付 (年中無休)

14 松原線 喜連瓜破付近 橋梁大規模更新工事

特設サイト

をご覧ください



喜連瓜破 リニューアル

阪神高速道路株式会社 管理本部 大阪保全部 改築・更新事業課

大成・富士ピーエス・MMB 異工種建設工事共同企業体

阪神高速ソーシャルメディア 公式アカウント



2022年12月

安全・安心・快適な道路を100年先まで

阪神高速リニューアルプロジェクト



喜連瓜破付近 橋梁大規模更新工事 NEWS

2022 Vol.2

仮設桁の組み立てが完了しました。



長期にわたる工事になりますがご理解とご協力をお願いいたします。

2022年12月撮影

喜連瓜破付近橋梁大規模更新工事とは

阪神高速リニューアルプロジェクトの一環として、阪神高速14号松原線において、喜連瓜破付近の橋梁の架替えを実施する工事です。今回工事を行う橋梁は、供用から約40年経過したコンクリート橋ですが、長期の健全性・耐久性を確保するために、架替え工事を実施します。工事を実施するにあたり、周辺環境や交通量の多い直下の交差点等への影響を抑えることに主眼をおいて工事を進めています。



■工事の概要

工事名 喜連瓜破橋大規模更新工事
 施工場所 大阪市平野区喜連西～瓜破西 付近
 発注者 阪神高速道路株式会社 管理本部
 受注者 大成・富士ピーエス・MMB 異工種建設工事共同企業体
 工事内容 阪神高速14号松原線の喜連瓜破橋の架替え

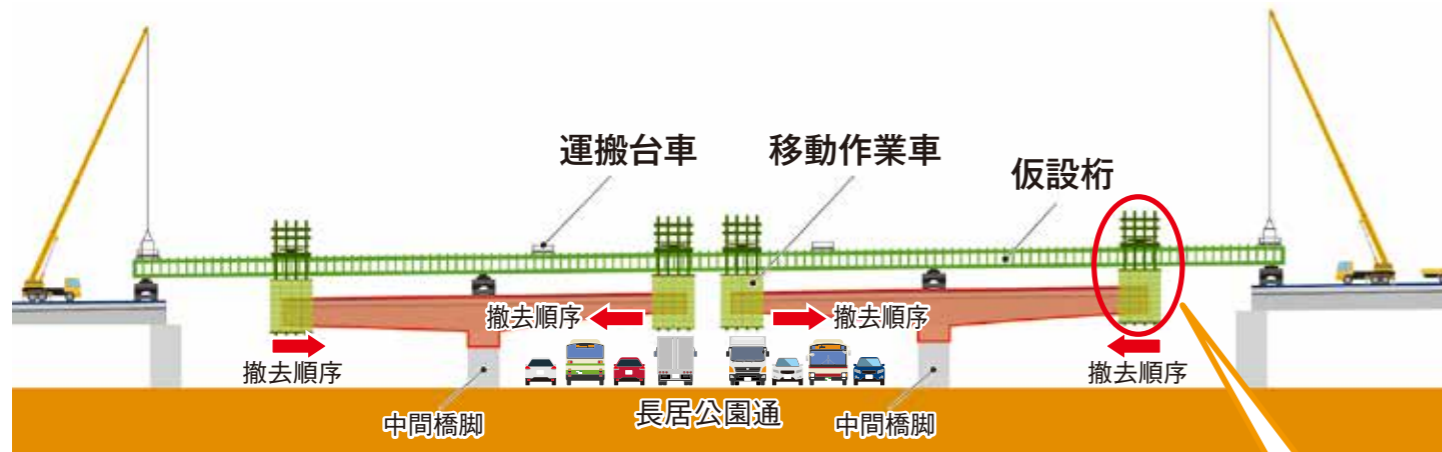
未来へ
 高速道路リニューアルプロジェクト
 大規模更新・修繕事業
 Renewal

橋梁の撤去(切断・解体)を開始します。

橋梁の撤去は、交差点の交通・近隣のみなさまへの影響を最小限に抑える工法とします。

移動作業車の中で低騒音工法により既設橋梁を解体します。

既設橋梁は、移動作業車の中で低騒音工法であるワイヤーソー工法により切断・解体をします。解体した部材は仮設桁上の運搬台車に乗せかえし、高速道路上から搬出します。これを繰り返し、両側からバランスをとりながら、徐々に解体していきます。移動作業車は防音設備で覆い、動力源は発電機ではなく、高圧受電した電力により設備を動かすことで、騒音に配慮して作業を進めます。

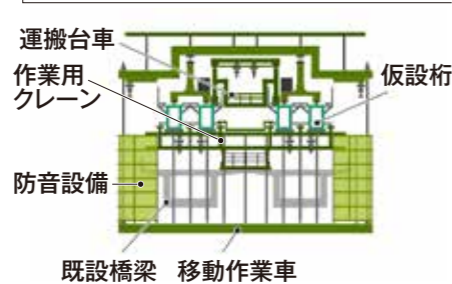


作業用クレーン

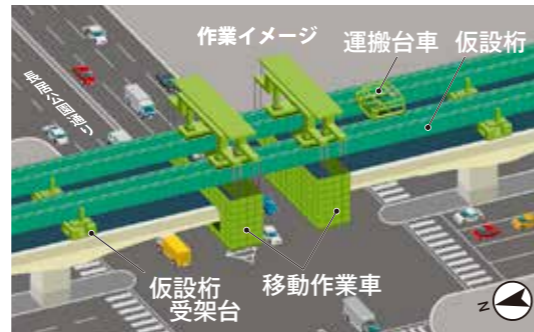


仮設桁に設置した作業用クレーン

移動作業車 断面図

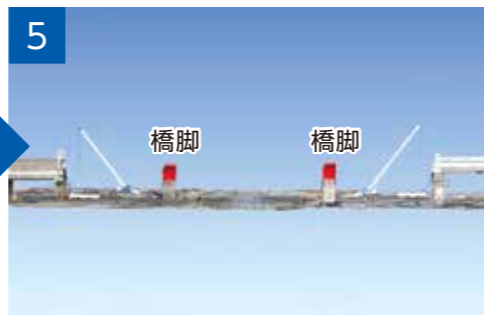
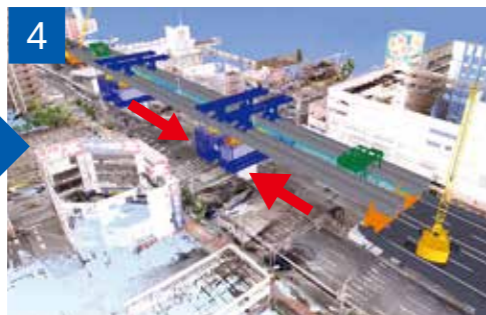
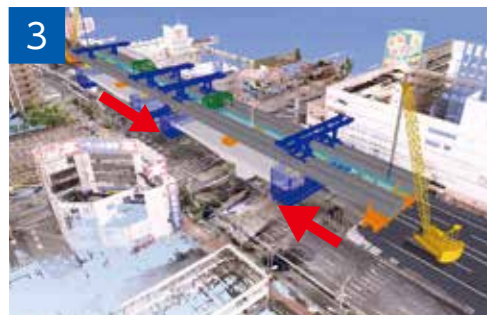


既設橋梁 移動作業車



これからの作業の流れ

1 2 ① 空中の移動作業車で撤去⇒② 仮設桁上の運搬台車で運び出し⇒③ 運搬台車からクレーンで大型トラックへ積み込み⇒④ 大型トラックで運搬撤去⇒③④ 順次橋脚に向かって、撤去⇒⑤ 橋脚が最終的に残り、さらに橋脚頭部も撤去し、新しい橋脚頭部を施工します。



現状までの作業のご報告

2022年6月に通行止めを開始。本線の工事作業に入りました。



2022年6月
工事の安全性向上を目的として、事前に複数の重量車両を用いた載荷試験などを行いました。



2022年7月
仮設桁を組み立てるクレーンの搬入・組立、仮設桁の搬入を始めました。



2022年8月
仮設桁の組み立てを始めました。



2022年9月
撤去する橋梁の南端に足場を設置しました。



2022年10月
仮設桁の間に落下防護板を設置しました。



2022年11月～
仮設桁の組み立てが完了し、運搬台車を取り付けました。

橋梁架替え工事についてのお知らせをいたしました。

2022年12月11日(日)に工事情報館とその敷地内において、現場近隣にお住まい・ご営業等されている皆さまを対象に、橋梁架替え工事についてご理解をいただくためのお知らせの機会を設けさせていただきました。当日は、各種の展示物やデモンストレーション等を通じて、工事の内容や周辺への影響を抑える工夫等をお伝えさせていただきました。



ワイヤーソー切断エリアの様子



情報館内でのモニターによるワイヤーソー切断作業の説明



阪神高速パトロールカー展示の様子



レンガで作る橋の実験(体験コーナー)



紙で作る橋の実験(体験コーナー)

①

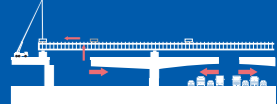
仮設桁を本線上に架設

開始:2022年6月1日(水)
AM4:00~



②

既設橋梁を撤去・搬出
2022年冬頃~



③

新設鋼製橋脚の架設
2024年夏頃



④

新設鋼桁の送り出し架設
2024年秋頃



⑤

新設鋼桁の一括架設
2024年冬頃



⑥

舗装・付属構造物の設置
2024年冬頃~

完成:2025年3月末(予定)



動画でわかる
喜連瓜破橋の架替え工事



動画への
アクセスは
こちらから▶

