

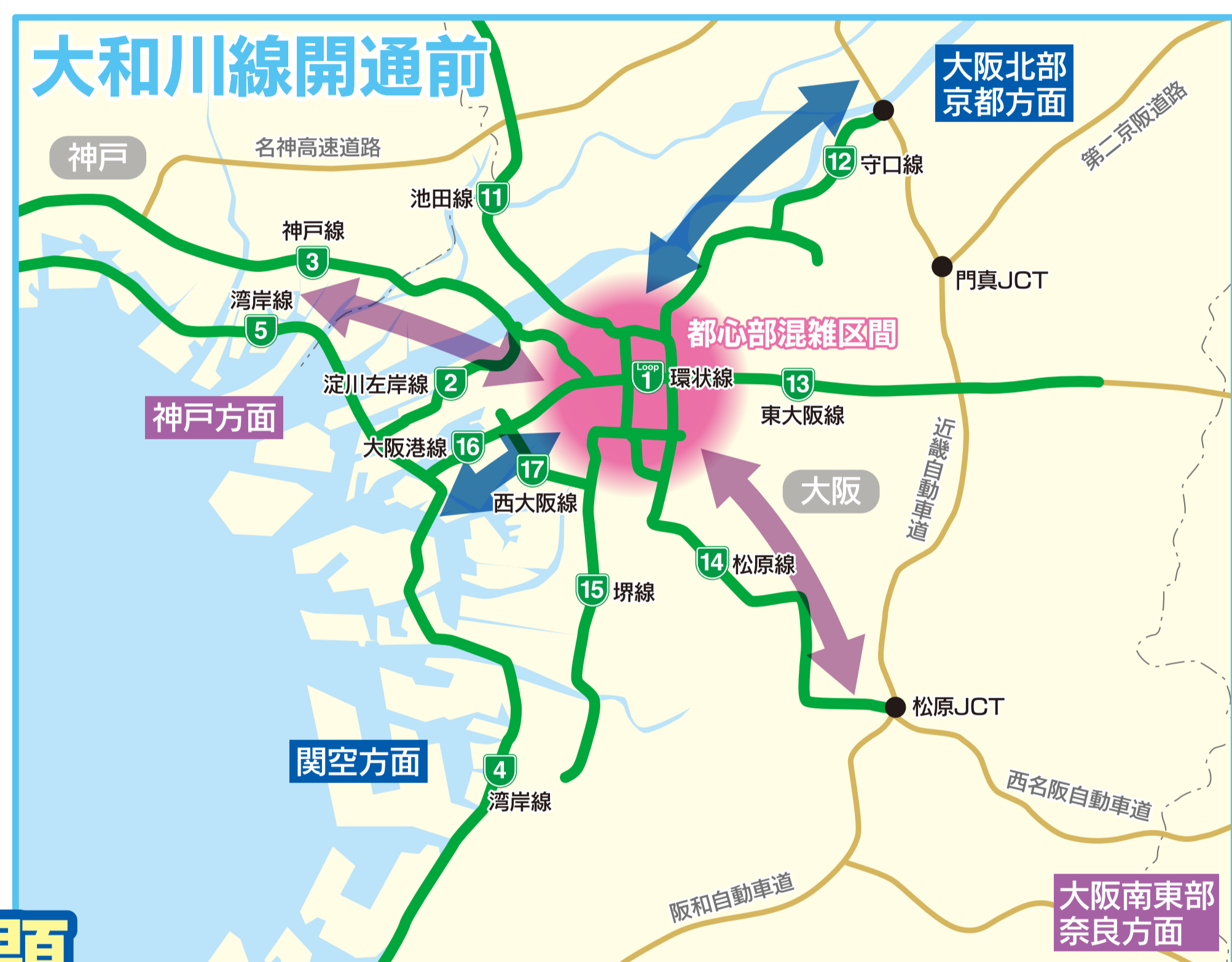


まち・川・緑とともに
大和川線

整備効果

通過交通の分散による、高速道路の渋滞緩和

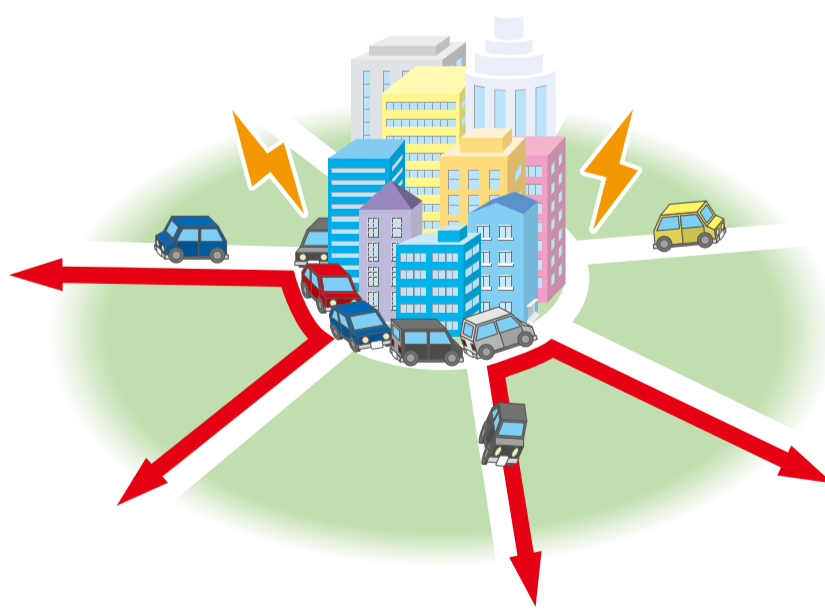
都心部を迂回するルートを形成し、都心部の渋滞を緩和



課題

通過交通による 都心部の慢性的な渋滞

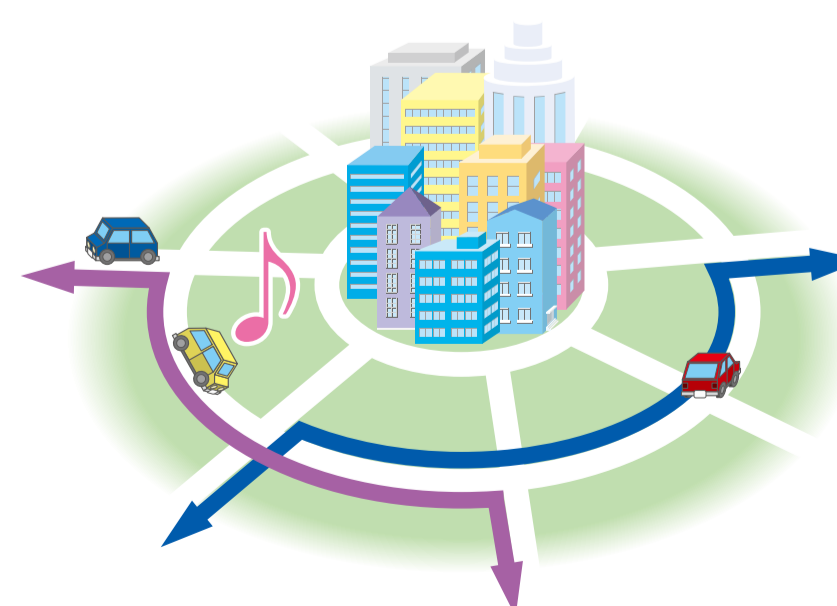
関西圏の道路ネットワークは、1号環状線を中心として放射状に広がっています。このため、交通は環状線を経由する必要があり、その結果都心部では慢性的な渋滞が発生しています。



整備効果

大和川線による新たなルート形成で 都心部の渋滞を緩和

大和川線が開通すると、1号環状線を迂回するルートが形成されます。これにより、環状線を通じていた交通の一部が大和川線を利用し、都心部の高速道路の渋滞解消が期待されます。



- 凡例
- 大阪北部・京都方面～関空方面間のルート
 - 神戸方面～大阪南東部・奈良方面間のルート