

阪神高速 まち、川、緑とともに 大和川線

Vol.7
2012 夏号
発行/阪神高速道路株式会社
建設事業本部 堺建設部

大和川線 ニュースレター

各現場で工事が着々と進行中！
阪神高速大和川線工事の
進捗状況を徹底レポート！！

インフォメーション 大和川線工事や、阪神高速道路全般についての情報をお知らせします！

南海高野線の下をシールドマシンが通過しました！

今年3月末に発進した大和川線シールドマシンが、6月末に南海高野線の下を通過しました。

南海高野線は営業中の路線であることから、その下の掘進には列車の走行に影響を与えないよう、慎重かつ正確な管理が必要でした。そこで、南海高野線の線路をリアルタイムで計測し、細心の注意を払いながら工事を進めました。

最初の難関といえる工事を無事突破し、今後も安全を最優先に工事を進めてまいります。



シールドマシン中央監視室



至常盤方面

シールドトンネル シールドマシン

※イラストはイメージです。

沿線レポート

大和川線沿線地域の情報を提供する「沿線レポート」。今号は、浅香山校区自治連合会 佐々木さまにお言葉をいただきました。



大和川線沿線連絡協議会 理事
浅香山校区自治連合会 会長
佐々木 守

これからも安全で住みよい浅香山校区をめざして

永年親しまれている浅香山浄水場のつつじの通り抜けも、今年から大和川堤防上に浅香山緑道が整備され、満開のつつじがより満喫できました。また、大和川では砂州を含めた整備や観覧護岸、トイレ等の施設も設置されていることから付近一帯に親しまれる大和川が甦りました。

この舞台で、今年の5月6日に「つつじまつり」と共催で「水辺の楽校」を開校しました。300人ものスタッフが知恵を絞って活躍して頂いたおかげであり感謝しております。こんな近くに雄大な清流があり、大自然を享受でき眺められ自然観察を体験できる環境を今後充分生かしていかなければならないと思っています。

その浅香山校区が開けたのは意外に新しく戦後昭和20年代ということもあり、伝統文化・伝承文化はありませんが、多くの年中行事を実施し、これからも安全で住みよい浅香山校区をめざして、志の高いリーダーを糾合してよりよい街を実現するために頑張ります。

さて、阪神高速大和川線は、今年3月にシールドマシンが発進し、順調に工事が進んでいるようです。今後とも地域の皆さまが安心できるよう工事を進めることを願っています。



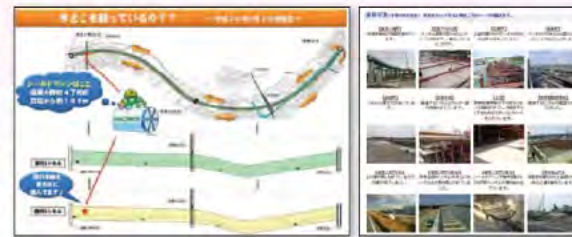
浅香山つつじまつり

?! 大和川線 Q&A 大和川線工事に関する疑問や質問にお答えします!

Q 大和川線のことをもっと知りたい!
工事の概要や進捗状況が見られるwebサイトはないの?

A 阪神高速ホームページ内で、大和川線の
工事進捗状況を定期的に更新しています!

大和川線webサイトでは、大和川線の概要や、完成後の効果などがわかるコンテンツを掲載しています。また月に1回、各現場内の状況写真を更新しているほか、シールドマシンの現在の位置をお知らせするコンテンツなど、大和川線の今の姿を見ることのできる情報が盛りだくさんです。ぜひご覧ください。



大和川線webサイトのイメージ

現場の写真やリアルタイム進捗情報など盛りだくさん!「大和川線」のWEBサイトをチェック!!

大和川線 検索



阪神高速道路株式会社 建設事業本部 堺建設部

〒590-0075 堺市堺区南花田町2-3-20(住友生命堺東ビル5階)
TEL:072-226-4801 FAX:072-226-4602

工事期間中は何かとご迷惑をおかけいたしますが、皆様のご理解とご協力をお願いいたします。

ジャンクション、開削トンネル、シールドトンネル...

着々と工事が進んでいる大和川線の建設現場を大公開!!

1 阪神高速4号湾岸線付近



この現場では三宝ジャンクションの建設が進んでおり、次々に橋脚が立ち上がり、橋桁を架設しています。

2 三宝下水処理場付近



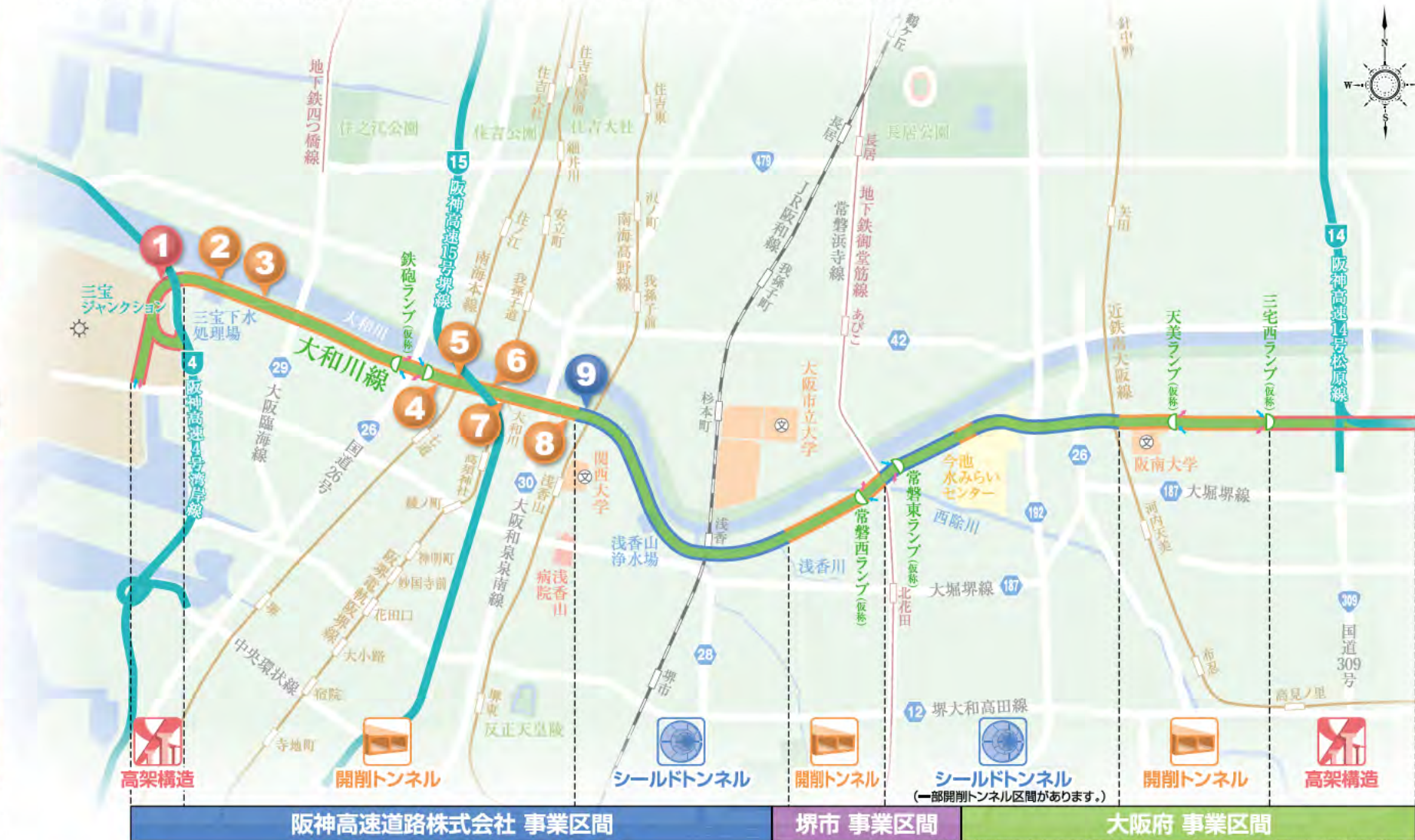
下水処理場北側で、トンネル建設が進んでいます。写真手前では、トンネルの底部分を作るための鉄筋が組まれています。

3 大阪臨海線西側



この現場でも開削トンネル工事が進んでいます。大阪臨海線と交差する箇所では、通行する車や人に影響を与えないよう慎重に工事を進めています。

トンネルの一部区間完成、シールドマシンの発進など、ニュースレターではこれまでも建設現場の様々なトピックをお伝えしてきました。今号では、各現場で同時に進行している大和川線工事の状況を徹底レポート！
次々に姿をあらわす構造物や、普段は見ることのできないトンネルの様子をご紹介します。



4 国道26号東側



この付近は掘削構造となっており、構造物がほぼ完成しました。今後、国道26号とつながるランプの工事を進めていきます。

5 南海本線交差部



事前に造ったトンネルを移動させて線路の下にくぐらせる「R&C工法」を用いて、南海本線の営業を維持しながらトンネルを交差させる工事を進めています。

6 阪神高速15号堺線付近



阪神高速15号堺線の下では土留壁の工事を終え、トンネル構造物を造るため地面の掘り下げを行っています。

9 南海高野線付近



平成24年3月末にマシンが発進して以来、着実にトンネルを掘り進めています。現在は南海高野線交差点を超え、常磐町方面に向けて進んでいます。

8 大阪和泉泉南線付近



この現場では、トンネルがほぼ完成しました。現在は、大阪和泉泉南線付近の埋め戻しを行っています。

7 阪堺線交差部



この現場でも南海本線交差点と同様に「R&C工法」を用いて、営業中の阪堺線の下にトンネルをくぐらせる工事を進めています。