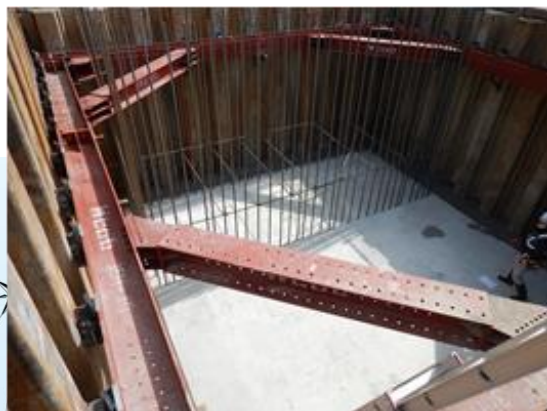


進捗状況(2022年3月)



橋台本体の構築



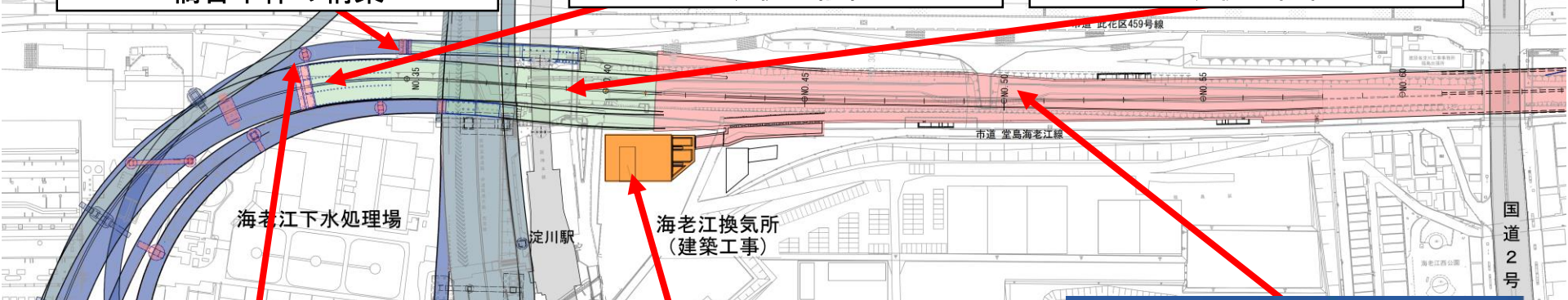
基礎杭の設置



基礎杭の設置

阪神本線

淀川大橋



海老江下水処理場

淀川駅

海老江換気所
(建築工事)

市道 釜高海老江線

市道 北花区459号線

国道2号



橋梁基礎の構築



換気所掘削



栈橋杭の設置