

現場のいまREPORT

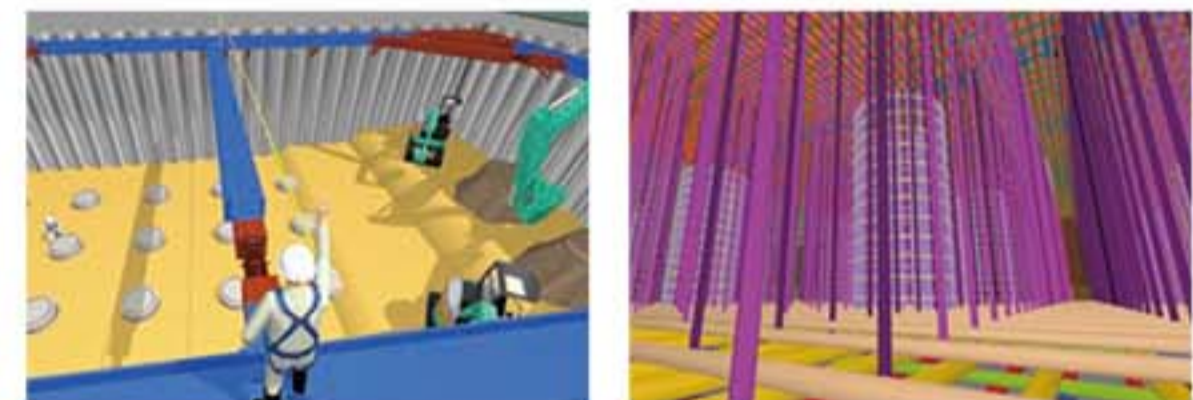
六甲アイランド地区

橋脚工事が各地で進んでいます。



株式会社香山組 笹尾 彰宏 さん(左) 寺田 昌司 さん(右)

この現場では、橋脚内部の鉄筋を可視化したCGや、工事現場の安全を学ぶVR(バーチャルリアリティ)など、デジタル技術を活用してインフラ分野の課題解決や業務改善に取り組み、作業員間の情報共有を効率化しました。



施工状況を再現したVRで疑似体験することで、作業員の安全教育に役立っています。

海上部

海底地質を採取し調査しています。



基礎地盤コンサルタンツ株式会社 深井 晴夫 さん

海底から深さ約50~80mまで穴を掘って、橋脚を支えるのに十分な強度を持つ地層(支持層)を見つけるための重要な調査を行っています。



実際に採取した海底の土。複数箇所から採取し、より正確に海底地質を調査します。

駒栄地区

開通済の神戸山手線と接続するトンネルを造っています。



清水・奥村・佐藤特定建設工事共同企業体 荒木 涼史 さん

一部区間で掘削が完了し、トンネル本体工事に着手しました。現場内には掘削工事による周辺地盤への影響を自動監視する機器を設置し、正確で丁寧な現場管理を行っています。



万が一、自動監視状況に異変があった場合も、スマートフォンで常に状況確認が可能です。

海側に、もうひとつの道

海の道便り



キッズ記者たちが徹底解明!

気になる『大阪湾岸道路西伸部』の5つのギモン

海の上の工事は
どうしているの?

新しい道路は
なぜ必要なの?

どれくらい
早く着く?

2つの橋の
構造が違う?

海に橋が
架かったら、
船は大丈夫?



大阪湾岸道路とは...

神戸淡路鳴門自動車道(垂水ジャンクション)から関西国際空港(りんくうジャンクション)までを結ぶ延長約80kmの自動車専用道路です。大阪湾沿岸地域の既存幹線道路の交通負荷を軽減し、都市環境の改善を図るとともに、大阪湾沿岸諸都市を有機的に連絡して、都市の活力を向上させることを目的に整備が進められています。現在は、「大阪湾岸道路西伸部」のうち、六甲アイランド北から駒栄区間の整備を進めています。

事業の実施状況

● 完了 ○ 実施中

区間	都市計画決定	事業化	測量・地質調査等	設計	工事
六甲アイランド地区	●	●	●	○	○
六甲アイランド~ポートアイランド間海上部	●	●	○	○	○
ポートアイランド地区	●	●	●	○	○
ポートアイランド~和田岬間海上部	●	●	○	○	○
和田岬以西地区	●	●	○	○	○

凡例
 ● 大阪湾岸道路西伸部(六甲アイランド北~駒栄) ● 大阪湾岸道路西伸部(都市計画決定済) ● 大阪湾岸道路 供用中
 ○ 阪神高速道路(破線は事業中) ○ 高規格幹線道路・その他有料道路 ○ 一般国道(破線は事業中)



期待の声

学校行事にも影響があった渋滞。ルートが増え、地域が便利に。



神戸市立向洋小学校 校長 奥村 富三 先生

六甲アイランドには整備された美しい街並みが広がっています。しかし、島に入る道路は六甲大橋と5号湾岸線しかありません。また児童の修学旅行などでは、3号神戸線の渋滞に巻き込まれ、帰校が予定時刻を遅れることもありました。大阪湾岸道路西伸部が完成すると、ルートを選択肢が増え、ありがたく思っています。この道路は、六甲アイランドやポートアイランドに住んでいる方はもちろん、神戸市や周辺に住んでおられる皆様にとっても便利なものになることと思います。

人・物の流入による島の発展に子どもたちも期待しています。



神戸市立六甲アイランド小学校 校長 宮地 陽一郎 先生

六甲アイランド内で橋脚の工事が行われていると聞いても、私にとってなじみの薄いものでした。しかし「三宮を経由せずとも海上を通ってポートアイランド方面へ行ける」「島内に出入口があるため、神戸空港を含めた周辺からの人や物の流入が見込まれ、島の発展に寄与する」と聞き、大きな期待を持っています。本校の子どもたちもこれのことをしっかりと理解しているようで驚きました。子どもたちに負けないようこの整備計画に期待を寄せたいと思います。

大阪湾岸道路西伸部のアンケートへのご協力をお願いします。

浪速国道事務所では、ホームページで大阪湾岸道路西伸部に関する特設アンケートを設けています。選択ボタンで簡単です!みなさまのご意見をお聞かせ下さい。

<https://www-1.kkr.mlit.go.jp/scripts/naniwa/goiken/02/> 大阪湾岸道路西伸部アンケート 検索



「海の道便り」に関するお問い合わせは浪速国道事務所大阪湾岸道路整備推進室まで

浪速国道事務所のホームページから、大阪湾岸道路西伸部の事業が確認できます!

● 国土交通省浪速国道事務所 浪速国道 検索 <https://www.kkr.mlit.go.jp/naniwa/>

道路緊急ダイヤル #9910 道路の異状を発見したらお知らせ下さい
 全国共通 電話番号 無料・24時間受付
 落石 落木 雪崩 路面の穴ほこ 道路施設の破損 など
 ※道路交通法により運転中の通話は禁止されています。安全な場所に停車しておかけ下さい。



- 発行・監修
- 国土交通省 近畿地方整備局 浪速国道事務所 大阪湾岸道路整備推進室
〒651-0082 兵庫県神戸市中央区小野浜町7-30
TEL:078-381-8141
ホームページ <https://www.kkr.mlit.go.jp/naniwa/>
 - 国土交通省 近畿地方整備局 神戸港湾事務所
〒651-0082 兵庫県神戸市中央区小野浜町7-30
TEL:078-331-6701
ホームページ <https://www.pa.kkr.mlit.go.jp/kobeport/>
 - 阪神高速道路株式会社 建設事業本部 神戸建設部
〒650-0023 兵庫県神戸市中央区栄町通1-2-10
TEL:078-331-9820(代)
ホームページ <https://www.hanshin-exp.co.jp/company/>

わたしたちの街を通る新しい道路。 いろいろなギモンについて聞きました!

ポケたちの街も
にぎやかになる?!



着実に工事が進む「大阪湾岸道路西伸部」。
現在は六甲アイランド地区や駒栄ランプ部で工を行っています。
その様子を見ている向洋小学校と六甲アイランド小学校のみなさんが
新しい道路についてのギモンを工事の担当者に取材してくれました。



Q 新しい道路ができれば、
渋滞は減るの?

神戸の道路は
こんなに混んで
いるんだ!

A 車の流れが分散されるので、
日本一ひどい神戸の渋滞が減ります。

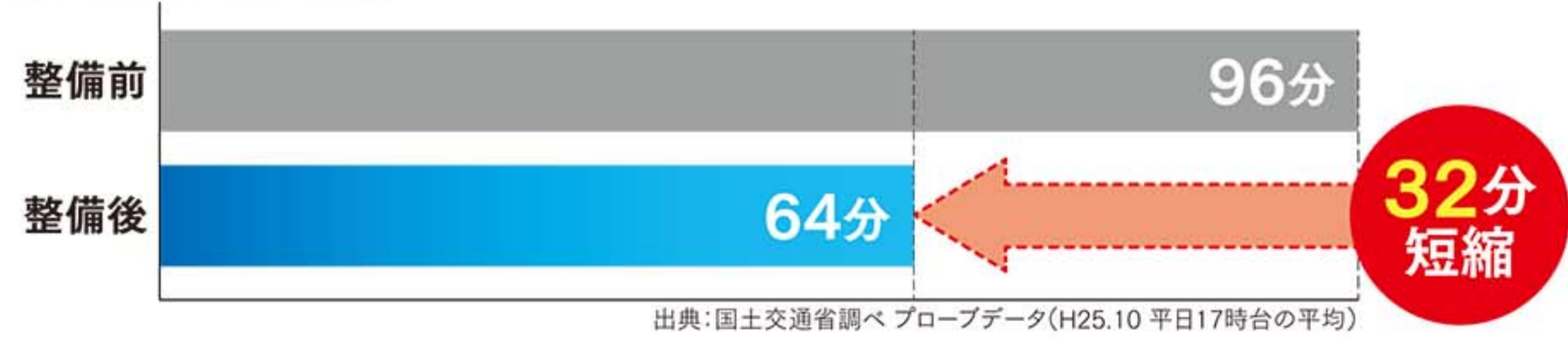
いまは神戸の中心部に工事のある人も、中心部に工事がなく大阪方面と明石
方面の東西を行き来するだけの人も、3号神戸線を利用するため渋滞していま
す。その渋滞の多さは日本一。新しい道路は神戸の中心部を通らずに東西を
行き来できるため、車の流れが分散され渋滞が減ります。

Q 渋滞が減ったら、どれくらい早くなる?

A 神戸市西区から大阪駅まで、到着が約32分も短縮します。

神戸市西区(玉津IC)から大阪駅まで、今は約96分かかっています。新しい道路がで
きて渋滞が減れば32分ほど早く、約64分で行けるようになると考えられています。
さらに、神戸港や神戸空港、関西国際空港への移動もスムーズになるので、商品などの
輸送もしやすくなり、神戸の街をはじめ関西が活気づくと期待されています。

移動時間の短縮 神戸市西区(玉津IC) ▶▶▶ 大阪駅



神戸空港まで
ずっと近くなるわ!

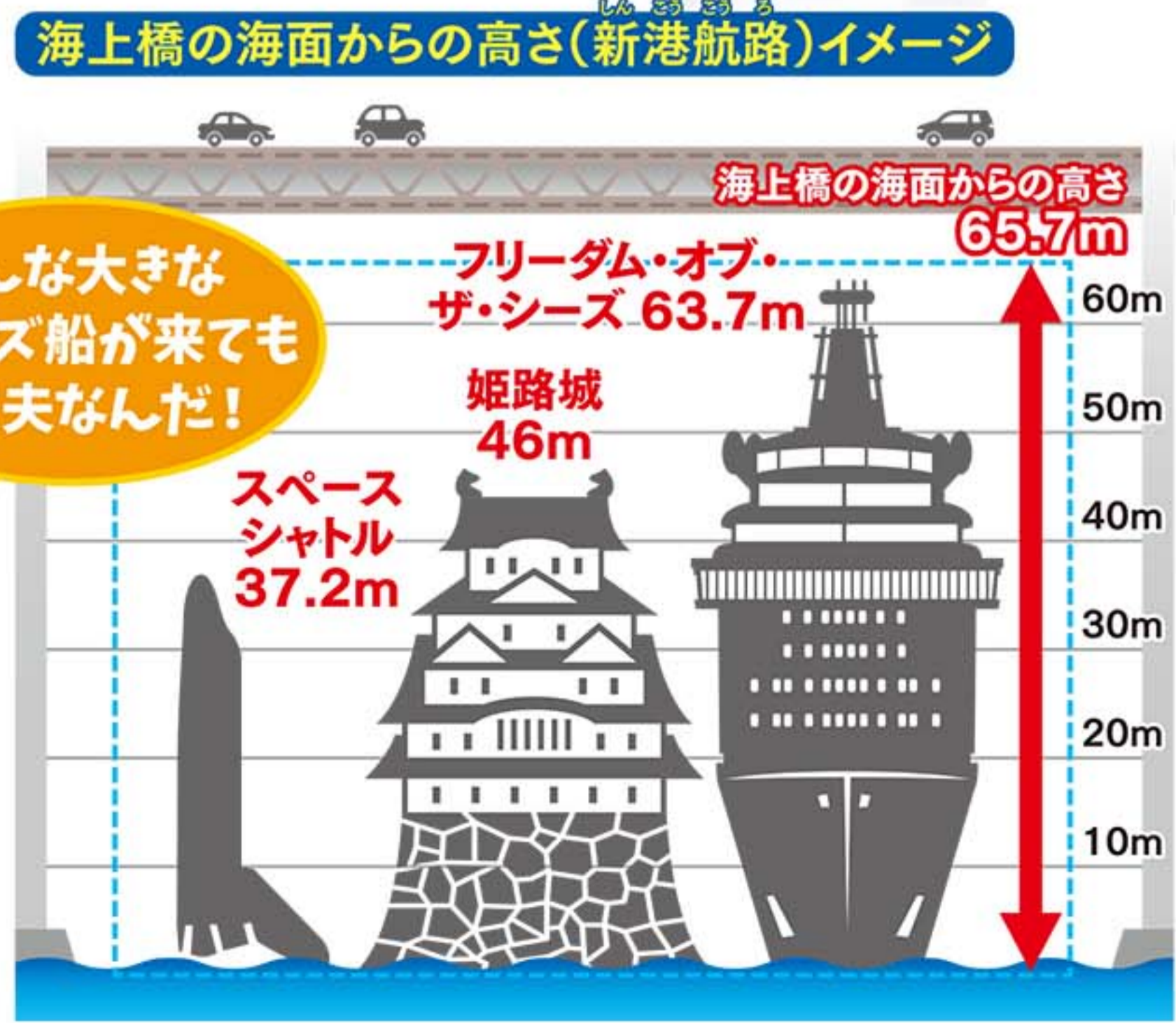


Q 海に橋が架かると、
船が通れないんじゃない?

A 世界最大級のクルーズ船も
余裕で通れる高さがあります。

海の上の橋は、海面から約65mのところにな
ります。世界最大級のクルーズ船でも、その高さは
約63m。フェリーや貨物船は全く問
題なく通ることができます。
約65mという高さは、ビルでいえば
20階から22階くらいです。あの姫路
城の天守閣(約46m)よりも高いん
ですよ。

こんな大きな
クルーズ船が来て
も大丈夫なんだ!

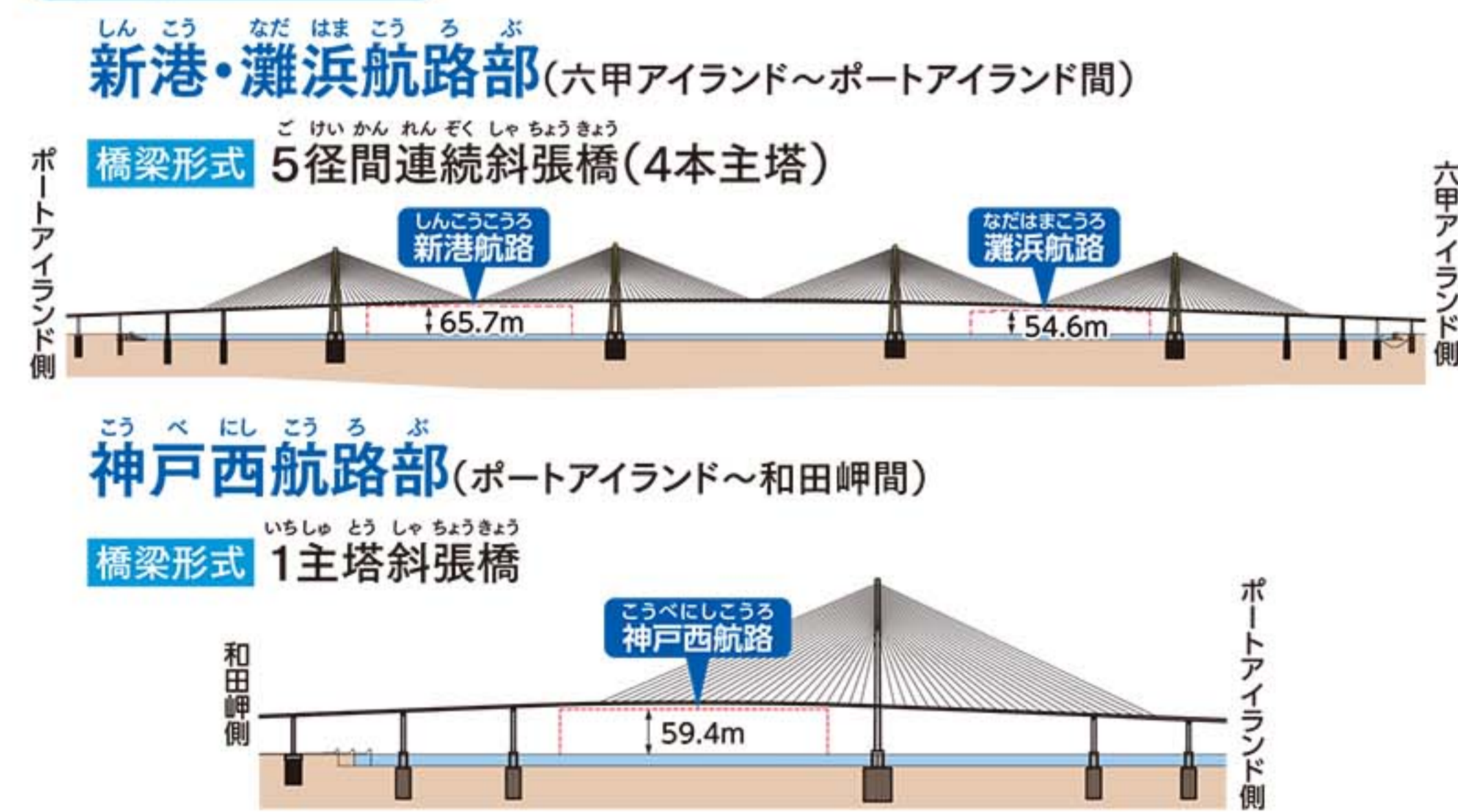


Q 海に架かる2つの大きな橋。
構造が違うのはなぜ?

A 航路位置や地質の条件から、
柱の位置や構造を設計しました。

海の上に架かる橋は2つ。ポートアイランドと六甲アイランドの間には大きな
柱が4本あるのに対して、ポートアイランドと和田岬の間は柱が1本です。この
違いは、大きな航路や海底の地質を考慮し、最適な柱を建てる場所を選んだ
結果です。そのため、大きな船も今まで通り同じ航路を通ることができます。

海上橋のイメージ



Q 海の上の橋は、どうやってつくるの?

A クレーンをのせた大きな船で、
海の上に材料を運んで組み立てます。

海底にまず橋の土台を
作って、そこから橋を作
っていきます。橋を作るた
めの材料は「起重機船」と
いう大きな船で海の上を
運んでいきますが、その船
には、とても重い材料をつ
り上げることができるク
レーンが載っているんですよ。

重い材料を運ぶ起重機船



4000トンも
つり上げ
られるんだ!

取材を終えて

キッズ記者たちが大きな関心を持って嬉しかったです。
今回、地元の小学校に通うキッズ記者と初めてお話しして、大阪湾岸道路西伸部
についてよく理解してくれていることや、身近に感じてもらっていることを知るこ
とができてよかったです。環境問題や六甲アイランドのまちづくりにも関わる
質問もあったのには驚きました。将来、大人になったら新しい道を行きたいと
言ってくれたことは、道路を作る側としては、やり甲斐につながります。

