

大規模更新事業（京橋について） ～PC有ヒンジ橋の更新～

管理本部管理企画部
保全技術課

協定・ガイドラインの考え方



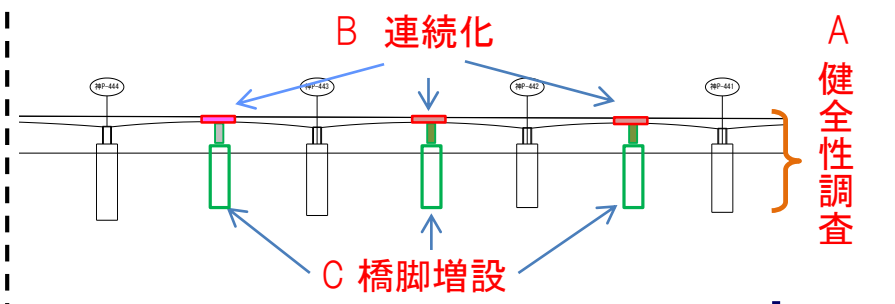
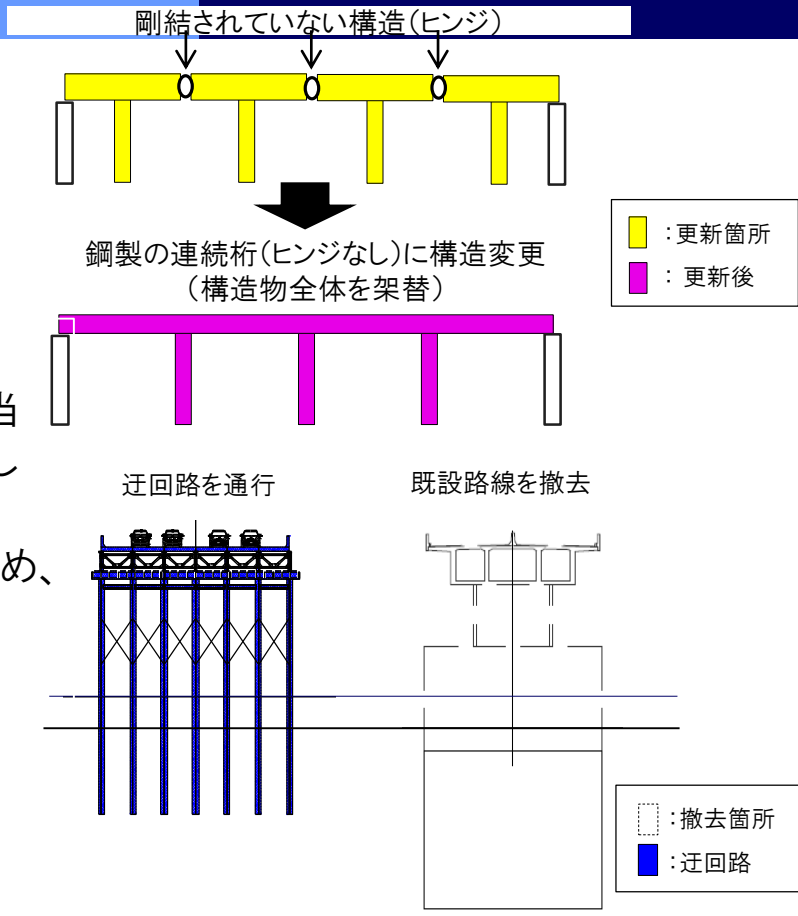
【概要】
 供用年 : 1966年[48年経過]
 延長 : 0.3km
 構造形式 : PC有ヒンジ
 ラーメン箱桁橋
 幅員構成 : 17.1m
 (3.25m×4車線)

【協定】

- 中央に剛結されていない構造(ヒンジ)を有しており、設計当初に想定された以上の変形が継続進行(応急対策を実施し変形の進行は抑制されたものの抜本的回復まで至らず)
- 今後、垂れ下がりによる路面の段差が生じるおそれがあるため、鋼床版箱桁による連続橋に架け替え
- 工事中の影響を軽減するため、迂回路を設置

【特定更新等工事 実施ガイドライン[2019.6.27]】

- A 現構造物の健全性調査・評価を実施し、存置の可能性を検討
 - 詳細調査・現況照査、沈下量解析を実施
- B 既設ヒンジ部を撤去し、桁の連続化の可能性を検討
 - ヒンジ部連結化について検討を実施
- C 支間中央へ橋脚増設の可能性を検討
 - 中間橋脚設置について検討を実施



〈 ガイドライン: 検討イメージ 〉

PC有ヒンジ橋（京橋） 現況写真



側面図

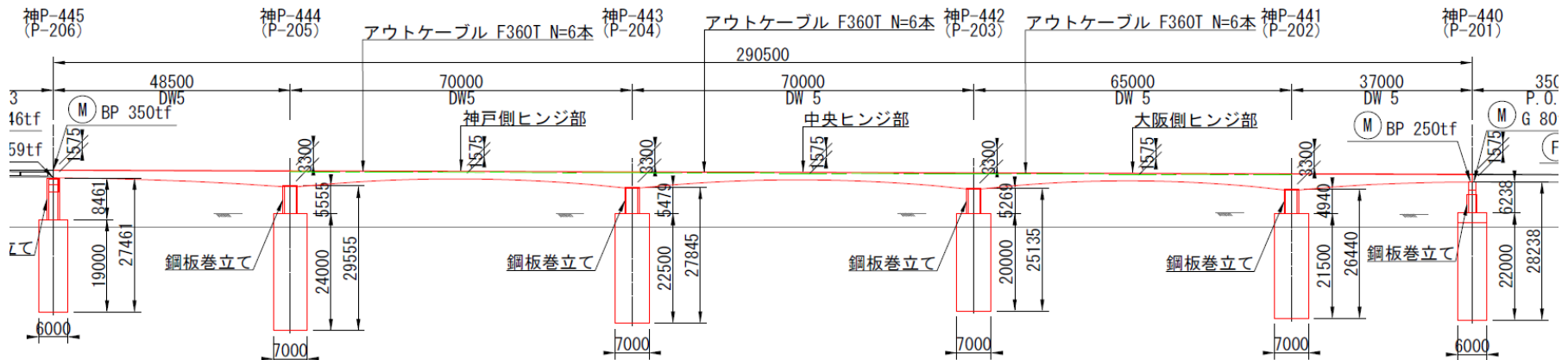


写真1 西側より



写真2 東側より

