



1号環状線(北行)で終日通行止めによるリニューアル工事を実施します
【湊町入口⇒梅田出口】11月16日(火)午前4時～26日(金)午前6時(10日間)



阪神高速道路株式会社は、安全・安心・快適を未来につなげるため、構造物の長寿命化に向けた「高速道路リニューアルプロジェクト」に取り組んでいます。その一環として2021年11月に実施する『1号環状線リニューアル工事 2021 北行』の日程などの詳細が決まりましたのでお知らせします。

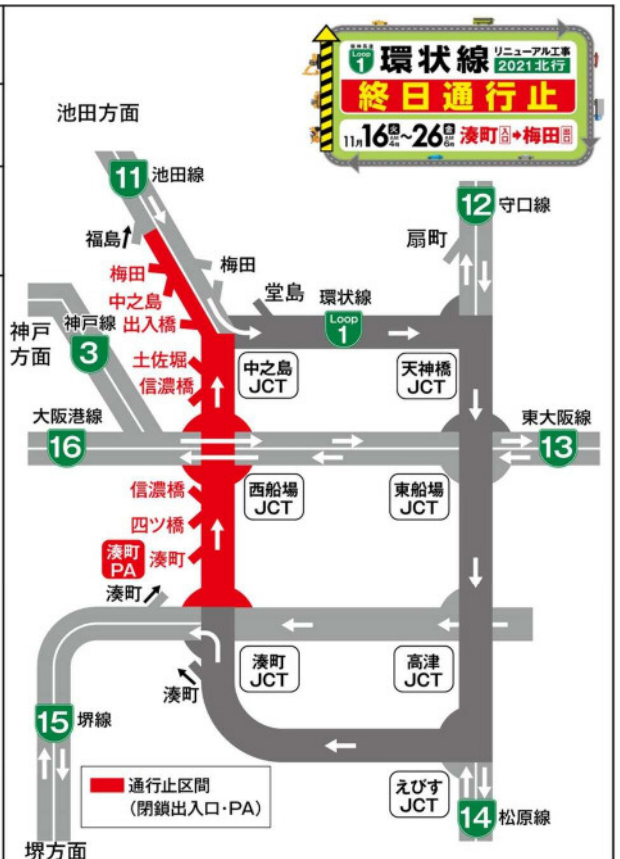
皆さまへのご迷惑などを最小限とするよう取り組んでまいります。阪神高速道路及び周辺道路の混雑が予想されることから、お車のご利用をお控えいただくか、広域う回やご利用時間帯の変更等をご検討いただきますよう、ご理解とご協力をお願いいたします。

今回のリニューアル工事の実施にあたり、「『1号環状線リニューアル工事 2021 北行』特設サイト」を開設し、通行止めの詳細情報やう回情報、渋滞予測などを提供しておりますので是非ご覧ください。



『1号環状線リニューアル工事 2021 北行』における終日通行止めの概要

期間	11月16日(火) 午前4時～26日(金) 午前6時
区間	湊町入口⇒梅田出口 (環状線北行～池田線下り)
閉鎖 出入口 ・PA	入口：湊町、四ツ橋、信濃橋、中之島 出口：信濃橋、土佐堀、出入橋、梅田(池田線下り) P A：湊町PA (堺線上り)
備考	<p>11 池田線ご利用のお客さまへ</p> <ul style="list-style-type: none"> 池田方面へは福島入口から通行可能 池田方面からはLoop 1 環状線経由で各方面へ通行可能 <p>14 松原線ご利用のお客さまへ</p> <ul style="list-style-type: none"> 15 堺線へは通行可能 池田・神戸方面などへは湊町出口まで通行可能 <p>15 堺線ご利用のお客さまへ</p> <ul style="list-style-type: none"> 堺方面からは湊町出口まで通行可能 湊町PAは利用不可 <p>13 東大阪線・16 大阪港線ご利用のお客さまへ</p> <ul style="list-style-type: none"> 西船場JCTでは東西方向は通行可能

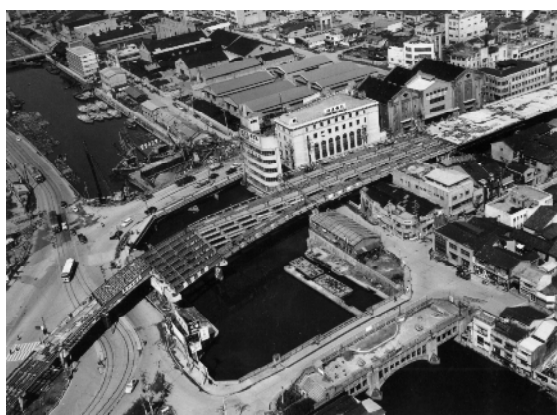


『1号環状線リニューアル工事 2021 北行』の概要

■1号環状線の現状

阪神高速道路は1964年（昭和39年）に環状線の（湊町～土佐堀間）が開通して以降、関西の暮らしと経済の発展を支えてきました。初期の開通区間である1号環状線は、放射線状に伸びた各路線を連絡する役割を担う路線であり、1日のご利用台数は約25万台（2019年度平日平均）にも上る大阪都市圏の高速道路ネットワークの最重要路線です。しかし、開通から50年以上が経過し、交通量の増加や車両の大型化もあいまって、道路構造物の損傷が進行しつつあります。加えて、前回の大規模補修工事から20年近くが経過し、舗装や伸縮継手の劣化が目立ち、走行の快適性を低下させる一因となっております。

そこで、2020年度と2021年度の2ヶ年で1号環状線のリニューアル工事を行うこととし、2020年度は環状線の南行区間のリニューアル工事を実施しました。2021年度は阪神高速の初の開通区間である湊町～土佐堀間を含む北行区間（湊町入口～梅田出口）がリニューアル工事の対象となります。



建設中の湊町付近(1964年開通)



1号環状線の舗装の損傷状況

■リニューアル工事の実施概要

リニューアル工事では、経年劣化などによる舗装や伸縮継手の損傷を補修し、安全性・走行性の向上、沿道環境の改善を図ります。さらに、コンクリート床版の長寿命化に向けた高性能床版防水の実施、わかりやすい道路案内の実現に向けた案内標識のレイアウトの改善やカラー舗装の実施、合流部やカーブ区間での交通安全対策の実施、電気通信設備及び機械設備の更新など、様々な工事を行います。なお、これらの工事は10日間の終日通行止めにより実施し、構造物の長寿命化や劣化の進んでいる舗装などの全面的な補修に加え、より走りやすい道路になるようなサービス向上施策等により、1号環状線のリニューアルします。



1号環状線(南行)リニューアル工事の様子(2020年11月)



1号環状線(南行)リニューアル工事完了後の様子

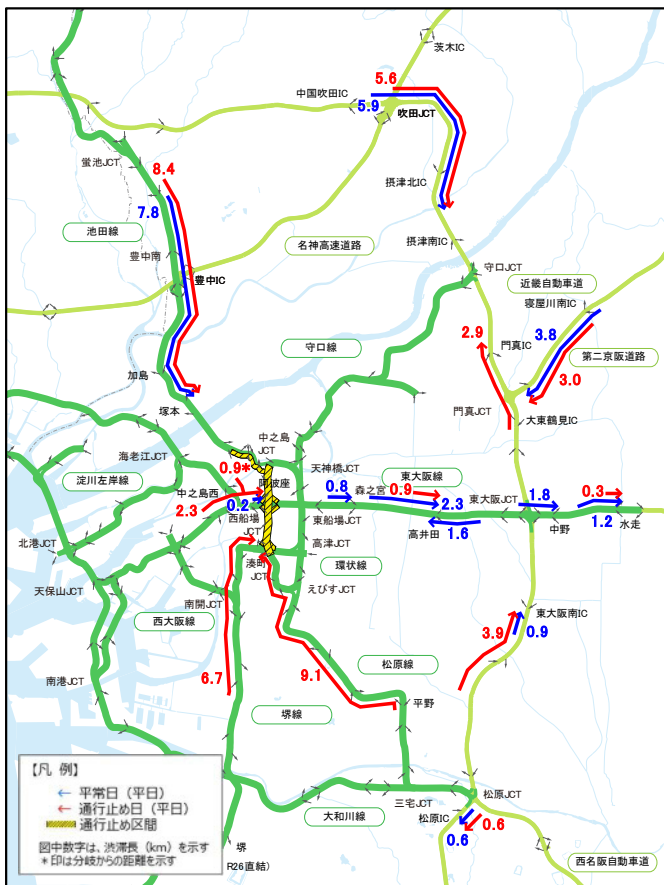
工事期間中の交通影響予測

通行止め期間中、阪神高速道路では、通行止め区間直近の端末出口^注（湊町出口など）から、多くの車両が一般道路に流出することになるため、当該出口周辺の交差点信号待ちなどによる滞留車両の影響により、特に14号松原線及び15号堺線等の大阪市内方面行きでは、夕方に端末出口を先頭とした激しい渋滞の発生を予測しています。また、通行止めに伴い近畿自動車道へのう回が増え、北行きを中心に平常時よりも渋滞が増加すると予測しています。

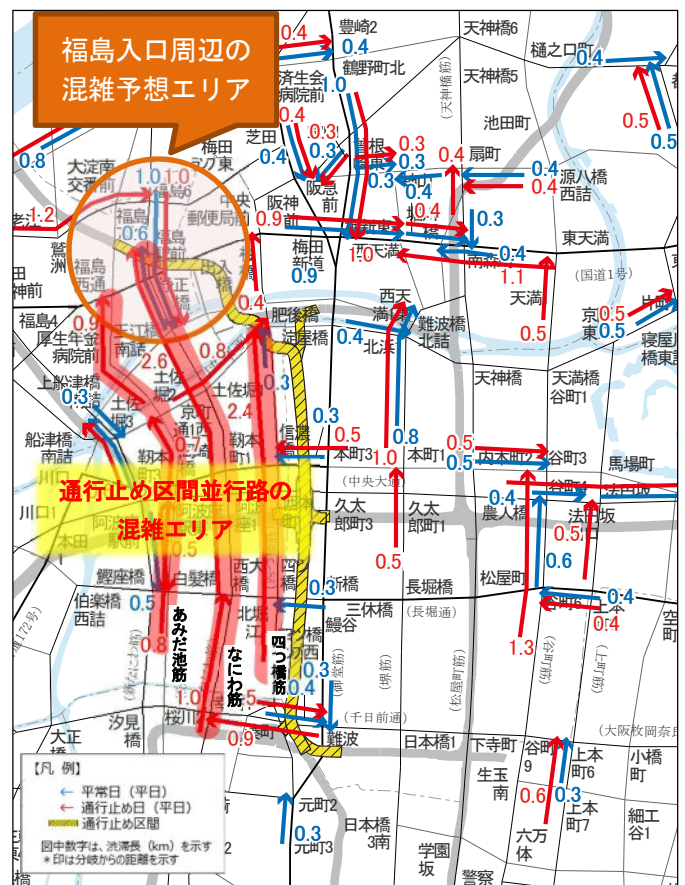
また、大阪市内中心部の一般道路においては、通行止め区間と並行する四つ橋筋、なにわ筋、あみだ池筋などで、通行止め区間をう回する車両の増加による激しい渋滞の発生を予測しています。また、11号池田線を利用する車両が福島入口に集中するため、福島入口周辺では激しい渋滞の発生を予測しています。

朝夕ピーク時間帯（8時台・17時台）における渋滞予測結果は、別紙①にてご確認ください。

注）本線または分岐後の渡り線が通行止め区間と直結するため、本線や渡り線を利用する車両にとって最終出口となることから、平常時と比べ出口の利用台数が大幅に増加し、信号待ちなどによる滞留車両の発生による渋滞が懸念される出口



高速道路の渋滞予測※（平日 17 時台）



一般道路の渋滞予測（平日 17 時台）

※2019年の交通量を参照して通行止めした場合の渋滞状況を予測

“渋滞をさけたご利用”について

通行止め期間中は、大阪市内中心部の一般道路や、14号松原線及び15号堺線(大阪市内方面行き)などにおいて、通過に相当の時間を要する激しい渋滞の発生が予測されています。そのため、工事期間外へのスケジュールの変更やリモートのご活用などにより、お車のご利用をできる限りお控えください。なお、お車をご利用される場合には、下記を参考にできる限り渋滞をさけたご利用をご計画ください。詳細については特設サイトをご覧ください。

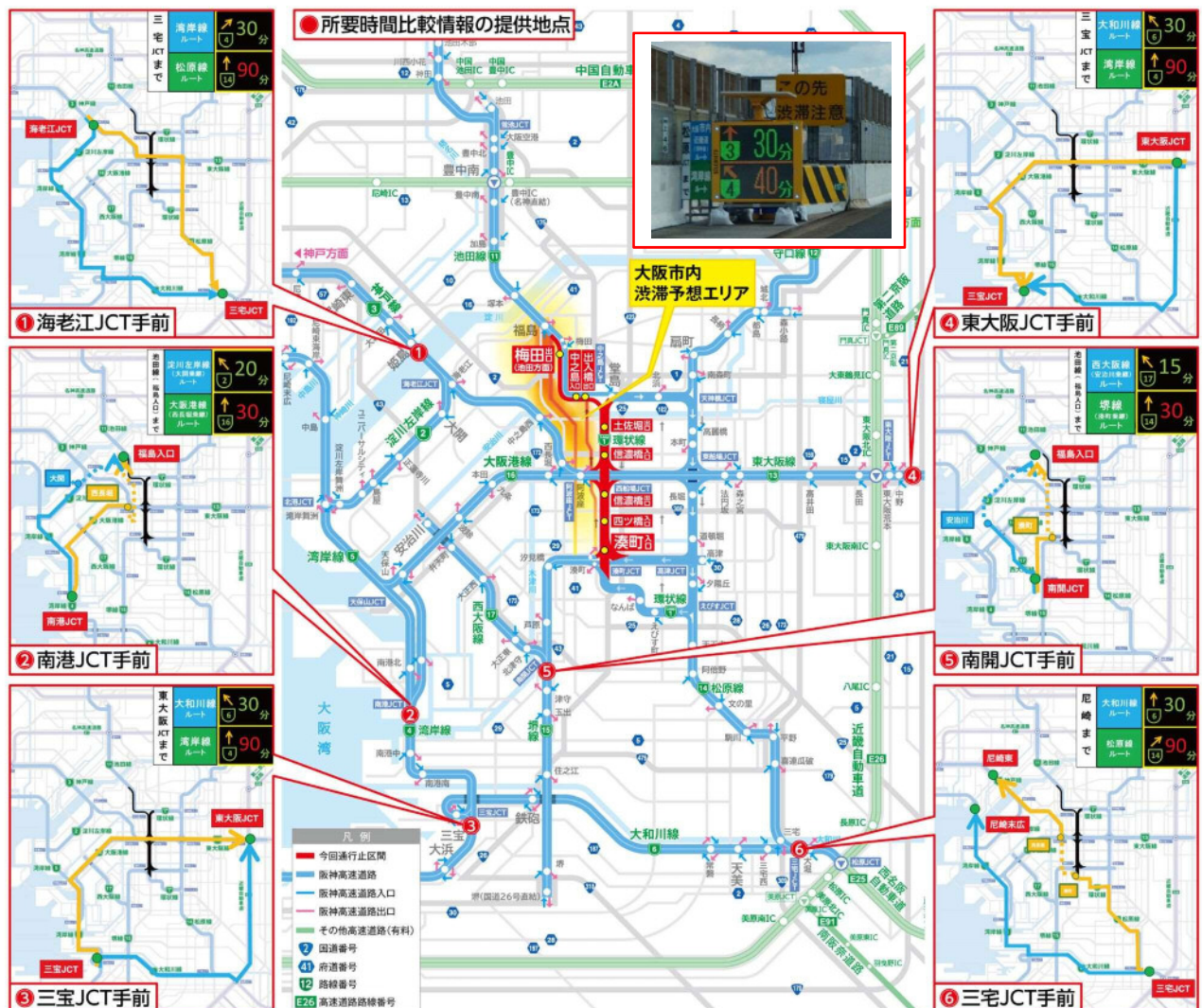


■ 渋滞区間をさけたご利用

○ 『広域う回』により大阪市内中心部の通過をさける

近畿自動車道や2号淀川左岸線、4号湾岸線、6号大和川線、17号西大阪線などをご利用いただくことで、激しい渋滞の発生が予測される大阪市内中心部の通過をさけることができます。

『広域う回』を選択していただきやすくなるよう、海老江、南港、三宝、東大阪、南開、三宅の各JCTの手前において、大阪市内通過ルートと『広域う回』ルートの所要時間を比較する簡易情報板を非常駐車帯などに設置します。『広域う回』を選択する際の参考としてご活用ください。なお、これらを含む『広域う回』ルートは、特設サイトの『路線別通行止影響』からご確認ください。



他の高速道路(有料道路)をご利用の場合は別途料金が必要です

所要時間比較情報の提供地点と『広域う回』のイメージ

○『う回乗継』を活用して渋滞区間をさける

通行止め期間中は、通行止め区間をう回する様々な経路で臨時の『う回乗継』がご利用いただけます。

『う回乗継』対象出口が複数ある路線では、道路情報板の渋滞情報を参考に、渋滞影響が少ない『う回乗継』対象出口をご利用いただくとともに、激しい渋滞の発生が予想される福島入口や堂島入口および両入口にアクセスする通行止め区間並行路をできる限りさけた『う回乗継』をご利用ください。

なお、『う回乗継』の適用や対象の出口・入口の一覧については別紙②をご参照ください。また、特設サイトの『乗継出入口ナビ』では、出発路線・目的路線を選択することで『う回乗継』の対象出入口の検索や、一般道の乗継ルートをご確認いただけます。



堺方面から守口方面に向かう際に、湊町出口から渋滞が発生している場合のう回乗継のイメージ

◆堺線から守口線への乗継



◆堺線から池田線への乗継



◆松原線から池田線への乗継



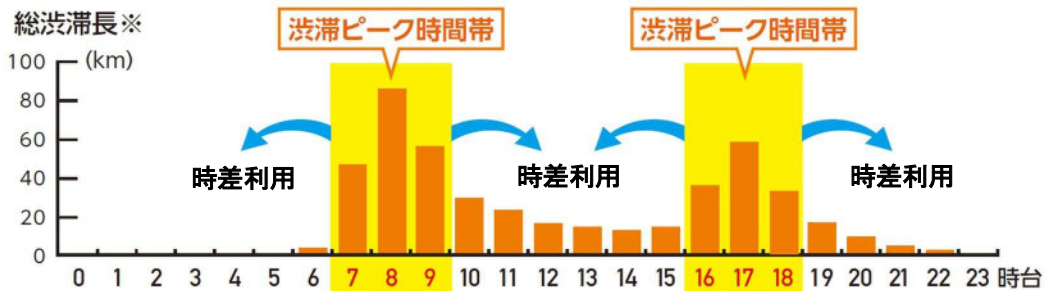
凡例 ○ご利用できない出入口 ●う回乗継対象の出口 ○う回乗継対象の入口 〰️=大型車通行不可 〇=渋滞予想エリア ▲=特に激しい渋滞が予想される乗継経路

混雑が予想される区間をさける『う回乗継』の例

■渋滞ピーク時間帯をさけたご利用

○『時差利用』で渋滞のピーク時間帯をさける

渋滞のピーク時間帯は朝夕です。渋滞区間のう回に加え、利用時間帯を普段より早く、または遅く変更する『時差利用』により、渋滞のピーク時間帯をさけたご利用をご検討ください。なお、各時間帯の高速本線上の渋滞予測については、特設サイトの『時間帯別渋滞予測マップ』をご確認ください。



※阪神高速道路及び周辺高速道路の総渋滞長

高速道路における工事期間中の予測渋滞長の推移

工事期間中に役立つ情報の入手方法について

■ 『1号環状線リニューアル工事 2021 北行』 特設サイト

路線別の通行止め影響や、「う回乗継情報」、「時間帯別の渋滞予測」、「工事概要」や「工事進捗」など、通行止め期間中のご利用に役立つ情報をご確認いただけます。

当サイトの情報をご確認いただき、リモートのご活用などにより、お車のご利用をお控えいただくか、う回や利用時間帯の変更等の「渋滞をさけたご利用」をご検討いただくとともに、時間に余裕をもってお出かけいただきますようお願いいたします。

『1号環状線リニューアル工事 2021 北行』 特設サイト

URL : <https://hanshin-exp.co.jp/renewal/loop-n2021/>

※PC とスマートフォンに対応しています



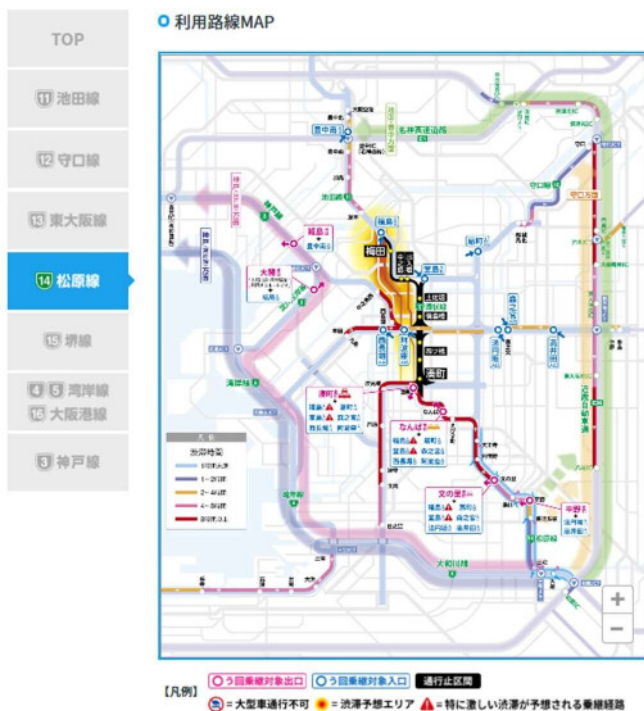
① 『路線別通行止影響』

期間中の渋滞予測や路線別の出入口の利用可能状況などの通行止影響をご確認いただけます。合わせて、通行止め区間をう回するための乗継対象出入口や広域う回ルートの情報も、マップ上でご確認いただけます。

② 『乗継出入口ナビ』

出発路線・目的路線を選択すると、『う回乗継』の対象出入口をご確認いただけます。

対象出口には渋滞影響の程度がアイコン表示されていますので、ご利用出口や乗継ルートを検討する際の参考としてご活用ください。さらに、ご利用出入口を選択いただくと、(株)ナビタイムジャパンが運営する経路検索サービス（『う回ルート検索システム』）にリンクし、出口・入口間の一般道路の乗継ルートについてもご確認いただけます。



『路線別通行止影響』のイメージ



『乗継出入口ナビ』のイメージ

③『時間帯別渋滞予測マップ』

通行止め期間中の時間帯別の渋滞予測を反映したマップをご確認いただけます。

ご利用時間帯の渋滞状況をご確認いただけるほか、エリア全体で予測される各時間帯の渋滞の程度の比較ができますので、利用時間帯をずらして渋滞ピークをさける『時差利用』を計画する際の参考としてご活用ください。



『時間帯別渋滞予測マップ』のイメージ

④『う回ルート検索システム ～1号環状線リニューアル工事 2021 北行対応～』

期間中に、お車を利用される場合には、渋滞影響予測を踏まえたう回ルートや所要時間の検索ができる『う回ルート検索システム～1号環状線リニューアル工事 2021 北行対応～』（株）ナビタイムジャパン運営）をご活用ください。

『う回ルート検索システム』は、『1号環状線リニューアル工事 2021 北行』に対応した総合的な経路検索サービス（PC・スマートフォンに対応）です。出発地・到着地、及び出発/到着時刻を入力いただくだけで、期間中の渋滞影響予測を踏まえたルートや所要時間などをご確認いただけます。また、前後の時間帯での移動や、電車利用の場合などとの所要時間を比較することもできますので、ご活用ください。

『う回ルート検索システム』は、『1号環状線リニューアル工事 2021 北行』特設サイト (<https://hanshin-exp.co.jp/renewal/loop-n2021/>) でご案内しています。

出発地・目的地及び出発時刻を入力すれば
通行止め期間中の渋滞影響予測を踏まえた
う回ルートや所要時間をご確認できます。

『う回ルート検索システム ～1号環状線
リニューアル工事 2021 北行対応～』は、
(株)ナビタイムジャパンが運営してい
ます。
<問合せ先>
(株)ナビタイムジャパン メディア事業部
TEL : 03-3402-0864 (平日 10:00-19:00)

自動車利用時(通行止め期間中)と平常時及び電車利用時との所要時間
比較ができるほか、前後時間帯との比較もできます。

『う回ルート検索システム ～1号環状線リニューアル工事 2021 北行対応～』のイメージ

■その他の情報入手方法

『1号環状線リニューアル工事 2021 北行』では、テレビ・ラジオCM、新聞広告、交通機関広告、インターネット広告、ポスター・リーフレット、横断幕・立看板、道路情報板などの様々な広報媒体を用いて、通行止めの期間・区間、さらにはう回情報等を幅広くお知らせします。

また、通行止め期間中は、道路上の情報板や標識車などで、交通情報やう回情報の提供や、安全に走行いただくための注意の呼びかけを行います。高速道路を走行される際は、これらの情報をご活用いただき、安全に走行していただきますようお願いいたします。

① 日本道路交通情報センターの道路交通情報 URL:<http://www.jartic.or.jp/>

道路交通情報 Now!! で道路交通情報をご確認いただけます。

② 阪神高速テレホンサービス「愛ウェイダイヤル」

自動音声案内により阪神高速道路の最新の交通情報をご確認いただけます。(24時間対応)

大阪地区：06-6576-1620 兵庫地区：078-321-1620

③ モバイル向け交通情報サービス「阪神高速はしれGo!」 URL:<https://www.8405.jp/>

阪神高速道路のリアルタイムの交通情報をご確認いただけます。

④ 『1号環状線リニューアル工事 2021 北行』特設フリーダイヤル

通行止めの期間・区間、利用できる出入口、う回乗継情報、渋滞予測、工事概要などについてお問い合わせいただけます。

<フリーダイヤル> 0120-84-1620

<受付時間>

～11月14日(日) 8:30～19:00

11月15日(月) 6:00～24:00

11月16日(火) ～11月25日(木) 0:00～24:00

11月26日(金) 0:00～19:00

⑤ Twitter・Facebookによる情報提供

TwitterやFacebookを活用し、工事開始予告や工事期間中の交通状況など、期間中に役立つ最新情報を逐次、発信していきます。公式アカウントをフォローの上、情報をご確認ください。

Twitter・・・アカウント名：@hex_info

URL:https://twitter.com/hex_info

Facebook・・・アカウント名：@hanshin.exp

URL:<https://www.facebook.com/hanshin.exp>

その他、道路情報ラジオ(1620kHz)、道路情報ターミナル、ETC2.0、VICSなどで、通行止めに係る交通情報等を提供していきます。



施工内容

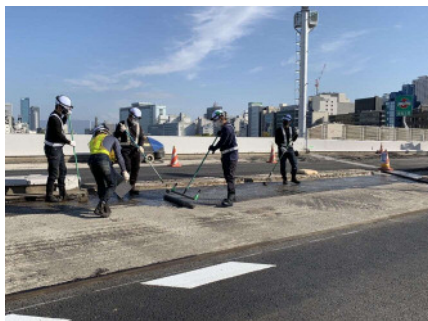
構造物の長寿命化（リニューアル）

1) コンクリート床版の高性能床版防水の実施

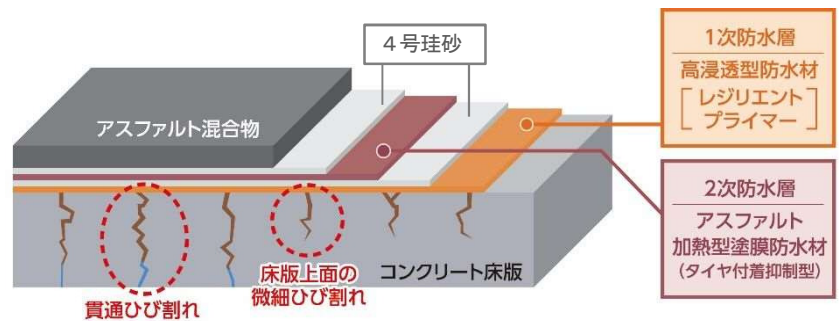
コンクリート床版では、車両の大型化や大型車の走行によって繰り返し受ける負荷の影響が蓄積し、ひび割れが発生している場合があります。その部分に雨水などが浸透することにより、ひび割れの進行が加速し、コンクリート床版自体の強度を低下させるとともに、路面の陥没等の損傷につながる恐れがあります。

そこで、今回のリニューアル工事では、床版のひび割れへの浸透性の高い1次防水層（高浸透型防水材料）と2次防水層（アスファルト加熱型塗膜系防水材料）を組み合わせた高性能床版防水を実施します。

これにより、ひび割れを1次防水層で閉塞し、万が一、その上の2次防水層が損傷した場合も、床版への雨水の進入を抑制するため、コンクリート床版の長寿命化を図ることが期待できます。



高性能床版防水の施工状況

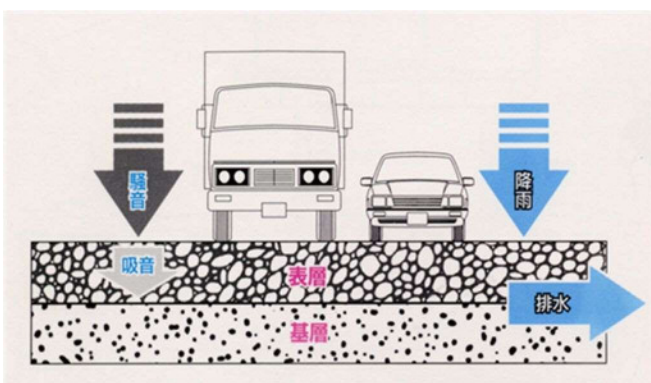


高性能床版防水の概念図

安全性・走行性の向上、沿道環境の改善

2) 安全性・走行性の向上のための舗装打ち換え

1号環状線の舗装では、穴ぼこ（ポットホール）などの損傷が多発しています。これらの損傷に対し、これまでは損傷箇所への応急的・局所的な補修を繰り返し行ってきましたが、今回のリニューアル工事では、環状線の通行止め区間内における舗装を全面的に打ち換えます。これにより平坦性が回復し、快適に走行いただけるようになる他、透水効果があり雨天時でも視認性の良い排水性舗装やカーブ区間などにはすべりにくい舗装（密粒ギャップ舗装）を施工することにより、走行時の安全性を向上させます。



排水性舗装の効果



排水性舗装の施工例

3) 走行性の向上・沿道環境改善のための伸縮継手の取り替え

橋梁のつなぎ目である伸縮継手(ジョイント)には、写真のような損傷が生じているものがあり、走行の快適性を低下させているだけでなく、車両走行時の振動により沿道環境を悪化させる原因にもなっています。このような伸縮継手を耐久性が高い新しいものに取り替えることで、走行性の向上と沿道環境の改善を図ります。

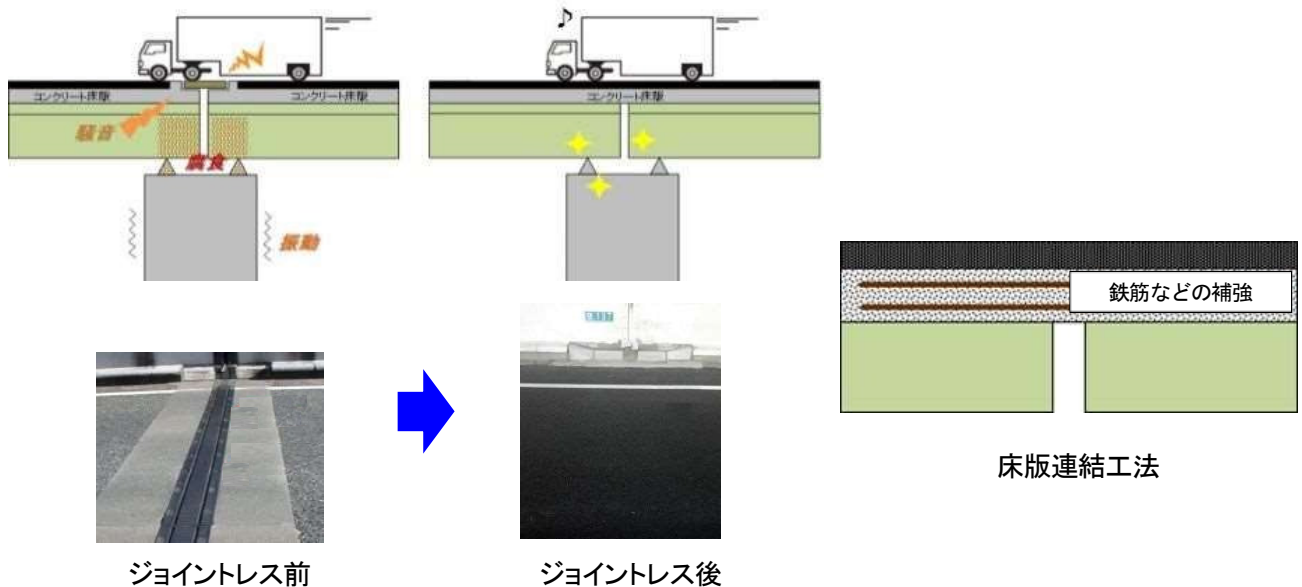


損傷事例(ゴムジョイントのはがれ) 損傷事例(鋼製ジョイントの浮き・段差)

新しいジョイント

また、安全性・走行性の向上及び車両走行時の騒音・振動を大幅に低減すべく、ジョイントレス化を行います。

その結果、ジョイントから下部への雨水などの漏水が抑えられ、橋梁端部の鋼材の腐食環境も改善されます。



ジョイントレス前

ジョイントレス後

床版連結工法

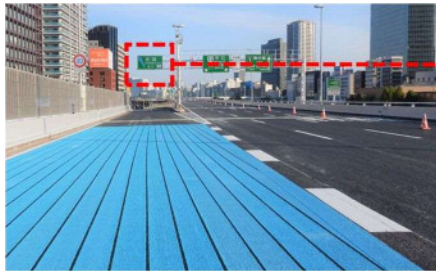
サービスの向上

4) 分合流付近の整流化、わかりやすい道路案内への改善

1号環状線では、出入口やジャンクションの分合流が短区間に連続するため、分合流付近での錯綜に伴う接触事故や、誤って出口を退出する誤分岐が多発しています。そこで、分合流付近の区画線改良による整流化や、方面案内のわかりやすさを重視した案内標識レイアウトへの改善、出口であることが直感的に理解できるような青色のカラー舗装を施すことで、走行時の安全性やわかりやすさの向上を図ります。

このような分合流付近の整流化や道路案内の改善は、大規模な通行止め工事の機会に連続性をもって、かつ広範囲に展開することで、より効果を高めることにつながると考えています。

2020年度は南行区間(梅田出口～夕陽丘入口)で先行して実施しており、今回の北行区間(湊町入口～梅田出口)の実施により、環状線全線における走行時の安全性やわかりやすさが大きく向上することになります。



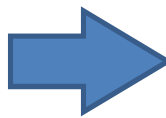
1号環状線(南行)リニューアル工事における案内標識および出口部のカラー舗装の施工例

電気通信設備・機械設備の新設・更新

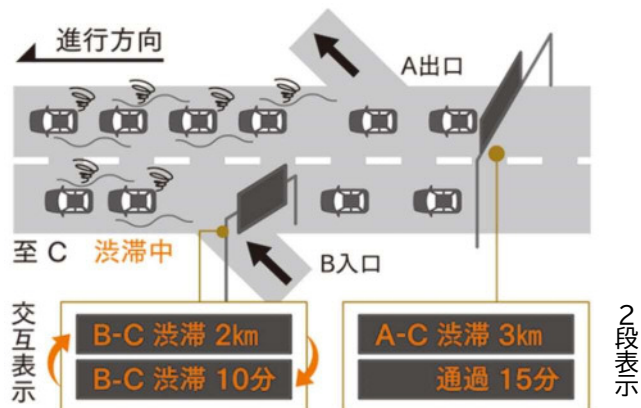
5) 道路情報板の更新

経年劣化に伴い古くなった道路情報板を更新します。新しい道路情報板では、最大で7色の表示が可能となります。

2021年4月4日より新たな交通管制システムの運用が始まり、事故リスクに基づく情報や渋滞通過時間の提供を開始していますが、今回の更新によりこれらの新しい情報サービスの内容もより見やすく表示できるようになります。



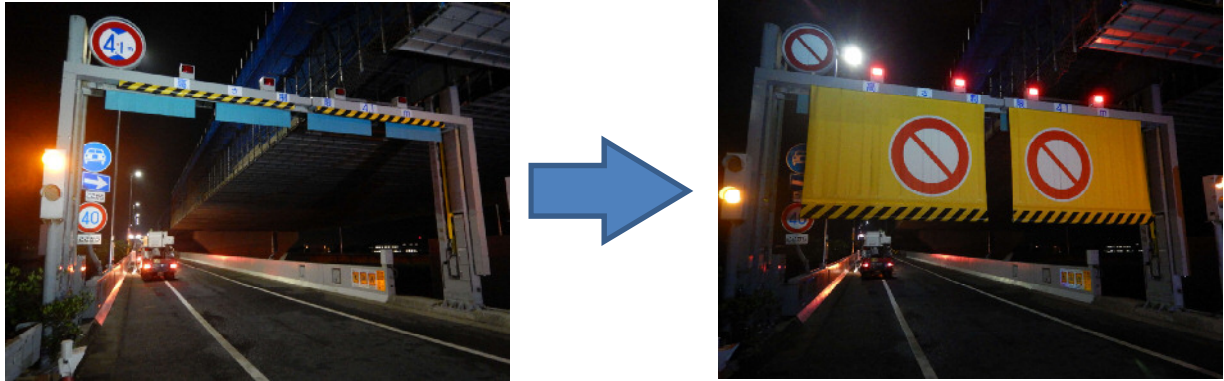
道路情報板の更新



渋滞通過時間提供のイメージ

6) 入口遠隔閉鎖装置の設置

地震発生時には、お客さまの安全確保に向けて、入口を早期に閉鎖する必要がありますが、現状は現地に向いての閉鎖となるため、閉鎖までに時間を要している箇所があります。二次災害の防止や社会的影響の最小化を図るべく、遠隔操作により、迅速に入口閉鎖・閉鎖解除を可能とする入口遠隔閉鎖装置を設置する事業を推進しており、今回のリニューアル工事でも対象となる入口へ設置します。



入口遠隔閉鎖装置

データファイル

■工事内容

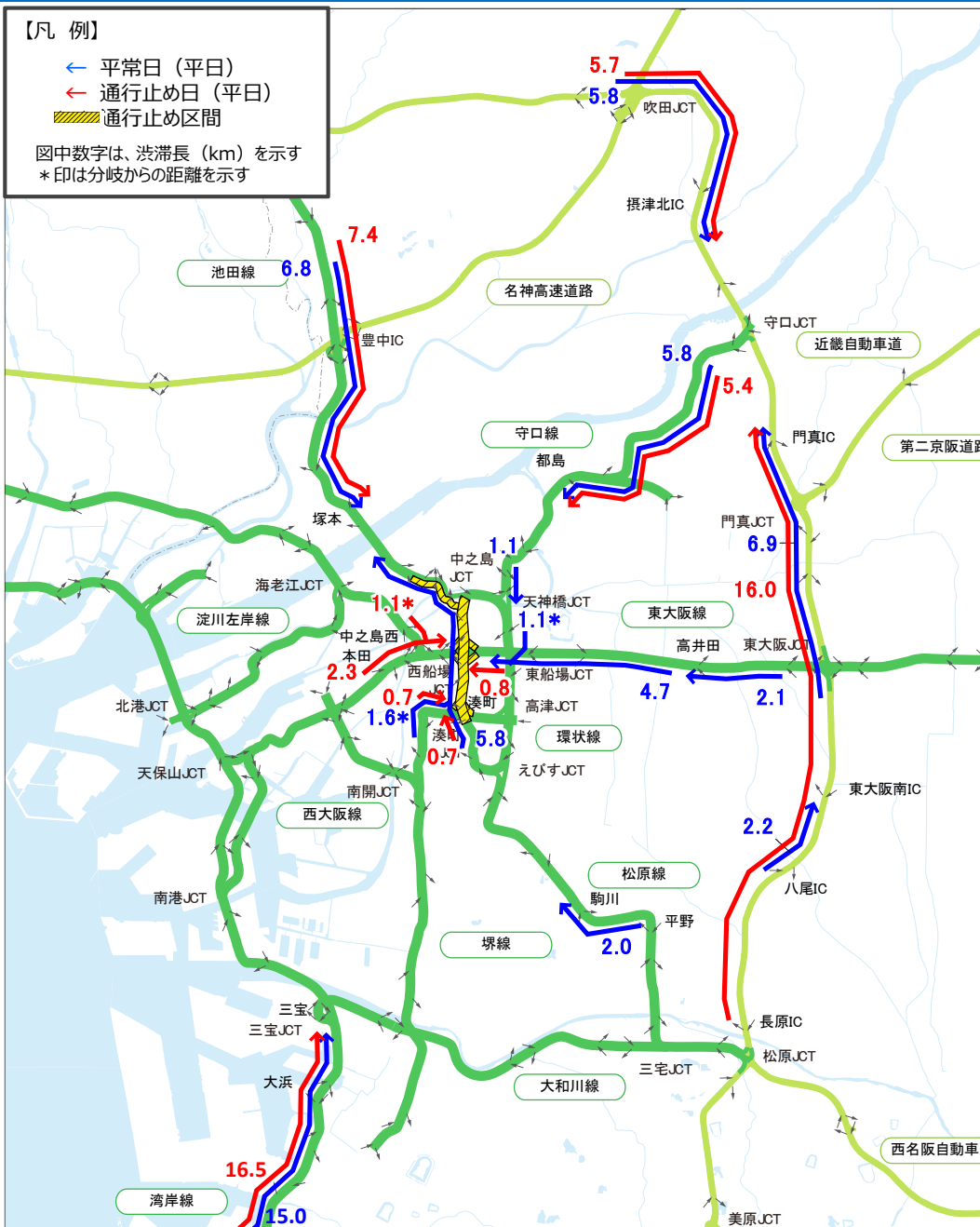
工事内容	単位	工事数量	備考
1. 構造物の長寿命化(リニューアル) コンクリート床版への雨水進入の抑制による長寿命化			
高性能床版防水	m ²	50,000	
2. 安全性・走行性の向上、沿道環境の改善 舗装補修および伸縮継手改良による安全性・走行性の向上、沿道環境の改善			
舗装補修 (うち排水性舗装)	m ²	56,500 (48,800)	環状線区間 補修率 94%
ジョイント補修	レーン	137	
ジョイントレス化	レーン	16	
3. サービスの向上 区画線改良等による分合流付近の整流化、わかりやすい道路案内への改善			
道路標識・看板取替	式	1	
区画線改良・カラー舗装等	式	1	各分合流付近 出口カラー舗装 3箇所
4. 電気通信設備の更新 老朽化に伴う設備更新			
道路情報板更新	面	3	
道路照明設備更新	式	1	
5. 機械設備の新設 災害対応力の強化			
入口遠隔閉鎖装置設置	箇所	1	
6. 点検の実施 工事区間全線における構造物の点検			
構造物点検	式	1	通行止め区間

■近年のリニューアル工事の実績

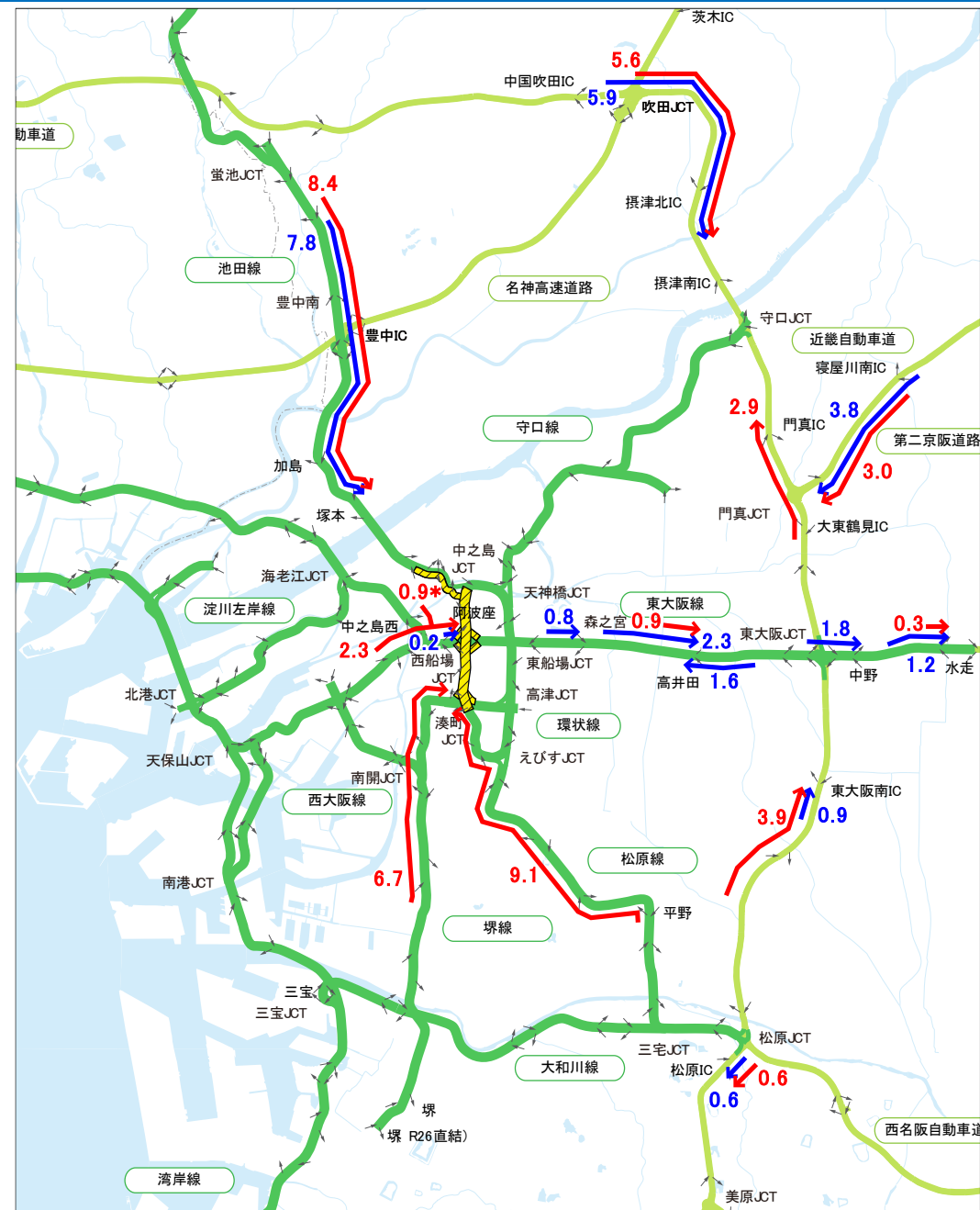
年度	工事箇所	工事内容	工事期間
2018	15号堺線 玉出入口	終日通行止めによる リニューアル工事（床版取替）	7/10～11/12 （約4ヵ月間）
2018	15号堺線・17号西大阪線 全線	終日通行止めによる リニューアル工事	11/2～11/12 （10日間）
2019	3号神戸線 湊川～京橋	終日通行止めによる リニューアル工事	5/24～6/3 （10日間）
2019	4号湾岸線 南港北～大浜	終日車線規制および 終日通行止めによる リニューアル工事	11/6～11/30 （24日間）
2020	1号環状線 梅田～夕陽丘	終日通行止めによる リニューアル工事	11/10～11/20 （10日間）
2020	12号守口線 南森町・扇町付近	終日通行止めによる リニューアル工事（床版取替）	11/10～11/26 （16日間 うち10日間は 1号環状線と同時規制）

『1号環状線リニューアル工事2021北行』期間中の渋滞予測

※2019年の交通量を参照して通行止めした場合の渋滞状況を予測



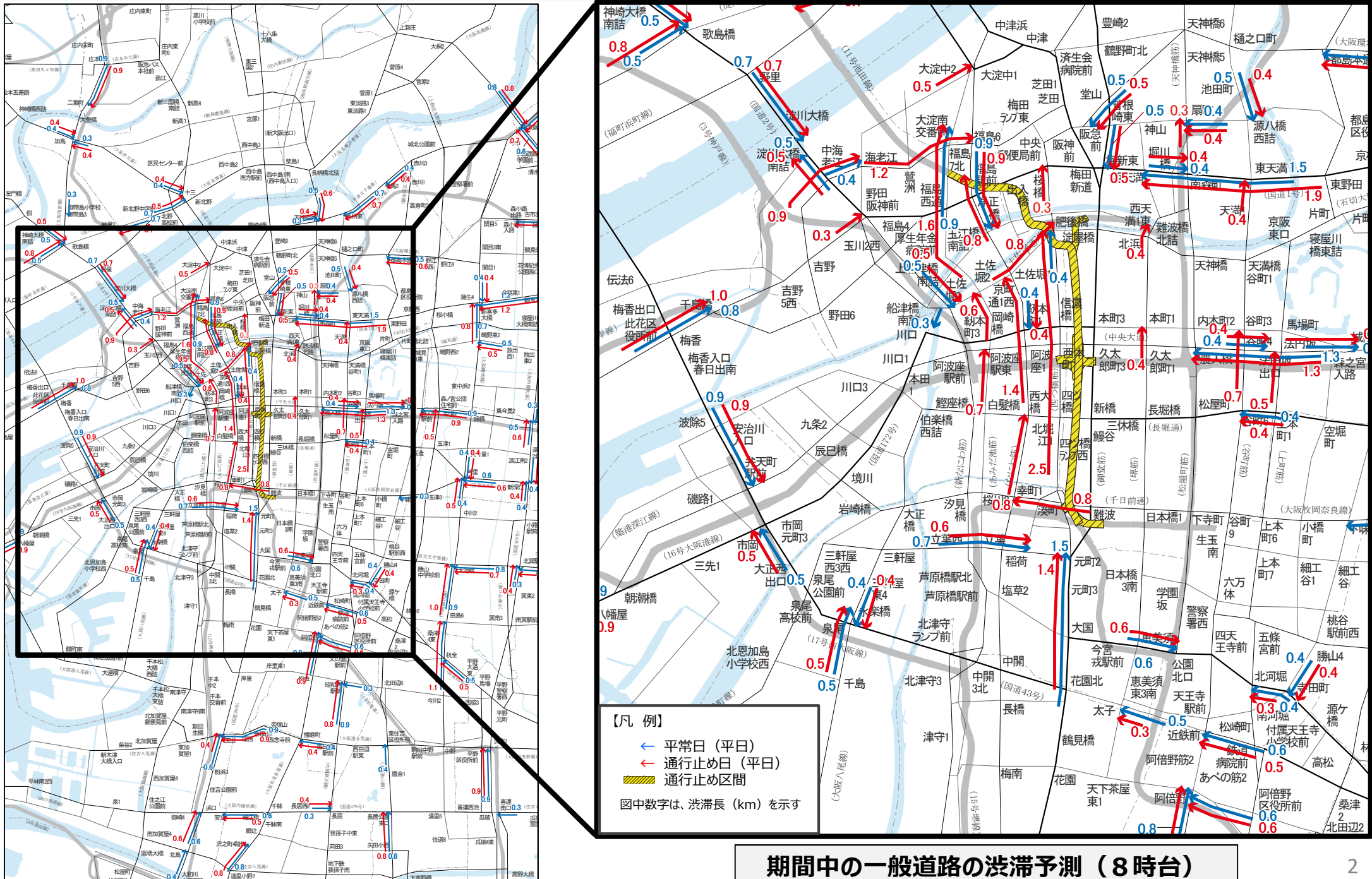
期間中の高速道路の渋滞予測（8時台）



期間中の高速道路の渋滞予測（17時台）

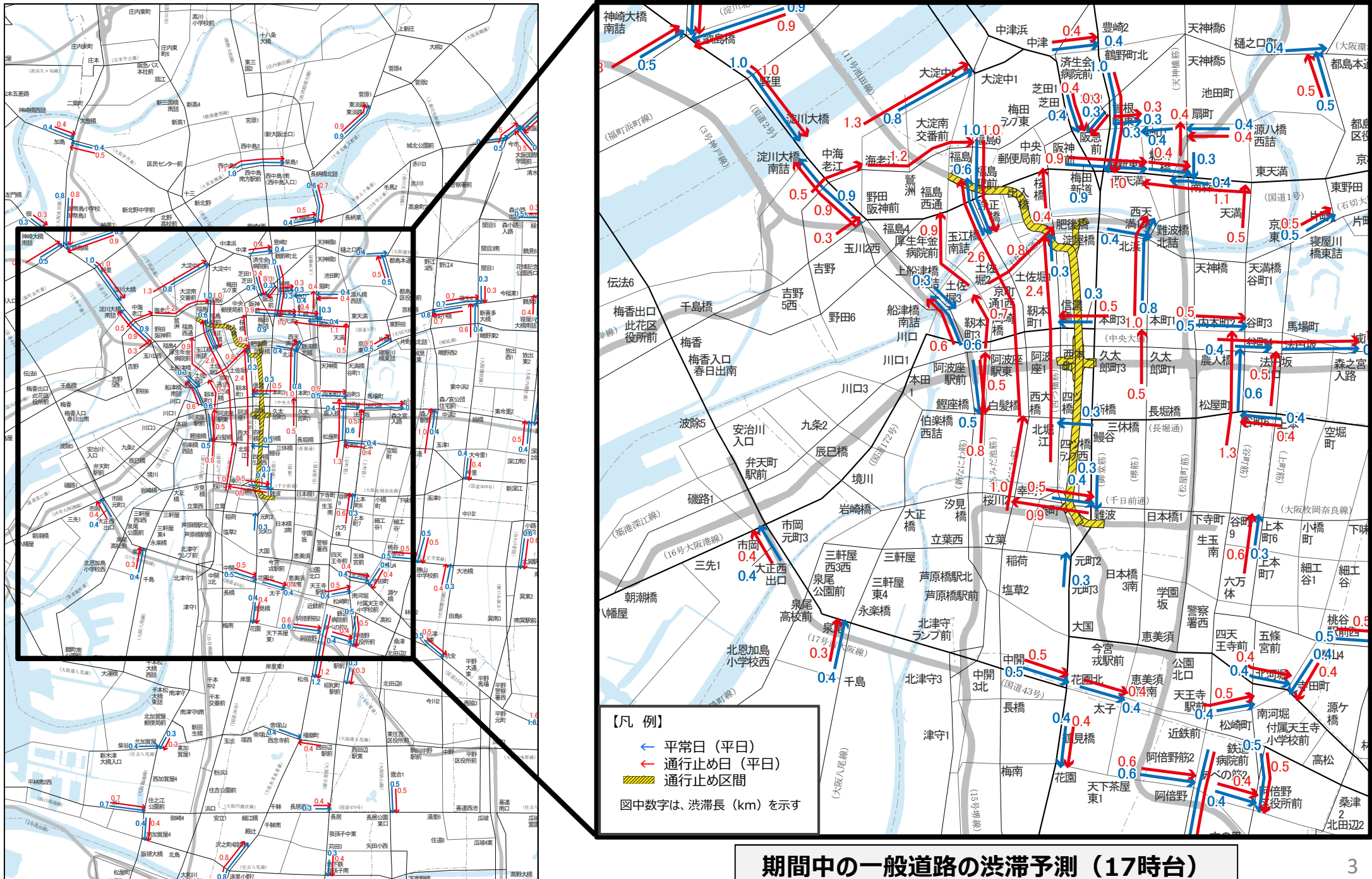
『1号環状線リニューアル工事2021北行』期間中の渋滞予測

※2019年の交通量を参照して通行止めした場合の渋滞状況を予測



『1号環状線リニューアル工事2021北行』期間中の渋滞予測

※2019年の交通量を参照して通行止めした場合の渋滞状況を予測



期間中の一般道路の渋滞予測（17時台）

1号環状線リニューアル工事2021北行 う回乗継 一覧

※う回乗継は、リニューアル工事による通行止め区間をう回するために途中流出し、再流入する以下の出入口の組合せでの利用の場合に適用されます。ETC車、現金車ともう回乗継の対象となります。



15 堺線 からの う回乗継

凡例 ⊗ご利用できない出入口 ●う回乗継対象の出口 ○う回乗継対象の入口

⊗ = 大型車通行不可 ● = 渋滞予想エリア ▲ = 特に激しい渋滞が予想される乗継経路

目的路線 → **11 池田線**

15 堺線
津守峠 (大型車通行不可)
芦原峠 (大型車通行不可)
湊町峠

17 西大阪線
安治川峠 ※

11 池田線
福島合 ▲
豊中南合

目的路線 → **12 守口線**

15 堺線
津守峠 (大型車通行不可)
芦原峠 (大型車通行不可)
湊町峠

12 守口線
扇町合
堂島合 ▲

Loop 1 環状線

目的路線 → **13 東大阪線**

15 堺線
津守峠 (大型車通行不可)
芦原峠 (大型車通行不可)
湊町峠

17 西大阪線
弁天町峠 ※

13 東大阪線
森之宮合

16 大阪港線
本田合

目的路線 → **14 松原線**

15 堺線
芦原峠 (大型車通行不可)
湊町峠

15 堺線
津守峠

17 西大阪線
弁天町峠 ※

Loop 1 環状線
夕陽丘合

14 松原線
文の里合

16 大阪港線
本田合

目的路線 → **4 湾岸線** **5 大阪港線**

15 堺線
津守峠 (大型車通行不可)
芦原峠 (大型車通行不可)
湊町峠

17 西大阪線
安治川峠 ※

17 西大阪線
弁天町峠 ※

16 大阪港線
西長堀合
阿波座合

2 淀川左岸線
島屋合

16 大阪港線
波除合
天保山合

目的路線 → **3 神戸線**

15 堺線
津守峠 (大型車通行不可)
芦原峠 (大型車通行不可)
湊町峠

17 西大阪線
安治川峠 ※

17 西大阪線
大正東峠 ※

16 大阪港線
西長堀合
阿波座合

2 淀川左岸線
正蓮寺川合

3 神戸線
海老江合
大和田合

3 神戸線
西長堀合

※ 17北津守入口、17大正西入口からご利用された場合は、う回乗継の対象外となります。

注) 通行止期間 (11/16 午前4時～11/26 午前6時) 中は、う回乗継のルートとして想定される扇町通、国道1号、2号、四つ橋筋の一部区間の大型貨物自動車等通行規制 (9～19時) が解除されます。詳しくは、特設サイト「環状線リニューアル工事 2021北行」(<https://hanshin-exp.co.jp/renewal/loop-n2021/>) でご確認ください。

1号環状線リニューアル工事2021北行 う回乗継 一覧

※う回乗継は、リニューアル工事による通行止め区間をう回するために途中流出し、再流入する以下の出入口の組合せでの利用の場合に適用されます。ETC車、現金車ともう回乗継の対象となります。



14 松原線 からの う回乗継

凡例 ⊗ ご利用できない出入口 ● う回乗継対象の出口 ○ う回乗継対象の入口

☀ = 渋滞予想エリア ⚠ = 特に激しい渋滞が予想される乗継経路

目的路線 → 11 池田線



目的路線 → 12 守口線



目的路線 → 13 東大阪線



目的路線 → 3 神戸線 4 湾岸線 16 大阪港線 2 淀川左岸線



16 大阪港線 4 湾岸線 14 松原線 2 淀川左岸線 6 大和川線 (大和川線経由) からのう回乗継

凡例 ⊗ ご利用できない出入口 ● う回乗継対象の出口 ○ う回乗継対象の入口

☀ = 渋滞予想エリア ⚠ = 特に激しい渋滞が予想される乗継経路

目的路線 → 11 池田線



目的路線 → 12 守口線



注) 通行止期間 (11/16 午前4時~11/26 午前6時) 中は、う回乗継のルートとして想定される扇町通、国道1号、2号、四つ橋筋の一部区間の大型貨物自動車等通行規制 (9~19時) が解除されます。詳しくは、特設サイト「環状線リニューアル工事 2021北行」(<https://hanshin-exp.co.jp/renewal/loop-n2021/>) でご確認ください。

1号環状線リニューアル工事2021北行 う回乗継 一覧



※う回乗継は、リニューアル工事による通行止め区間をう回するために途中流出し、再流入する以下の出入口の組合せでの利用の場合に適用されます。ETC車、現金車ともう回乗継の対象となります。

凡例 ⊗ご利用できない出入口 ●う回乗継対象の出口 ○う回乗継対象の入口
 = 渋滞予想エリア = 特に激しい渋滞が予想される乗継経路

3 神戸線 からのう回乗継

目的路線

11 池田線



目的路線

12 守口線



13 東大阪線 からのう回乗継

目的路線

11 池田線



目的路線

12 守口線



12 守口線 からのう回乗継

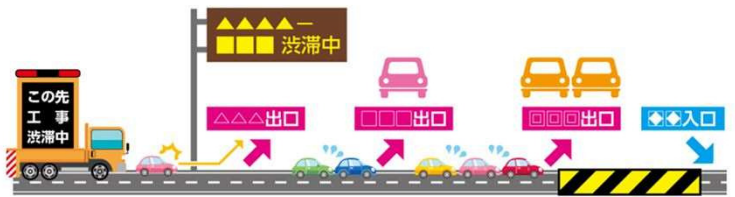
目的路線

11 池田線



う回乗継をご活用ください

渋滞状況は常に変化します。期間中、路線間を乗り継いでご利用される場合には、道路情報板などで渋滞状況をご確認のうえ、渋滞状況に応じたう回乗継の対象出入口をご利用ください。



注) 通行止め期間(11/16 午前4時~11/26 午前6時)中は、う回乗継のルートとして想定される扇町通、国道1号、2号、四つ橋筋の一部区間の大型貨物自動車等通行規制(9~19時)が解除されます。詳しくは、特設サイト「環状線リニューアル工事 2021北行」(<https://hanshin-exp.co.jp/renewal/loop-n2021/>)でご確認ください。

